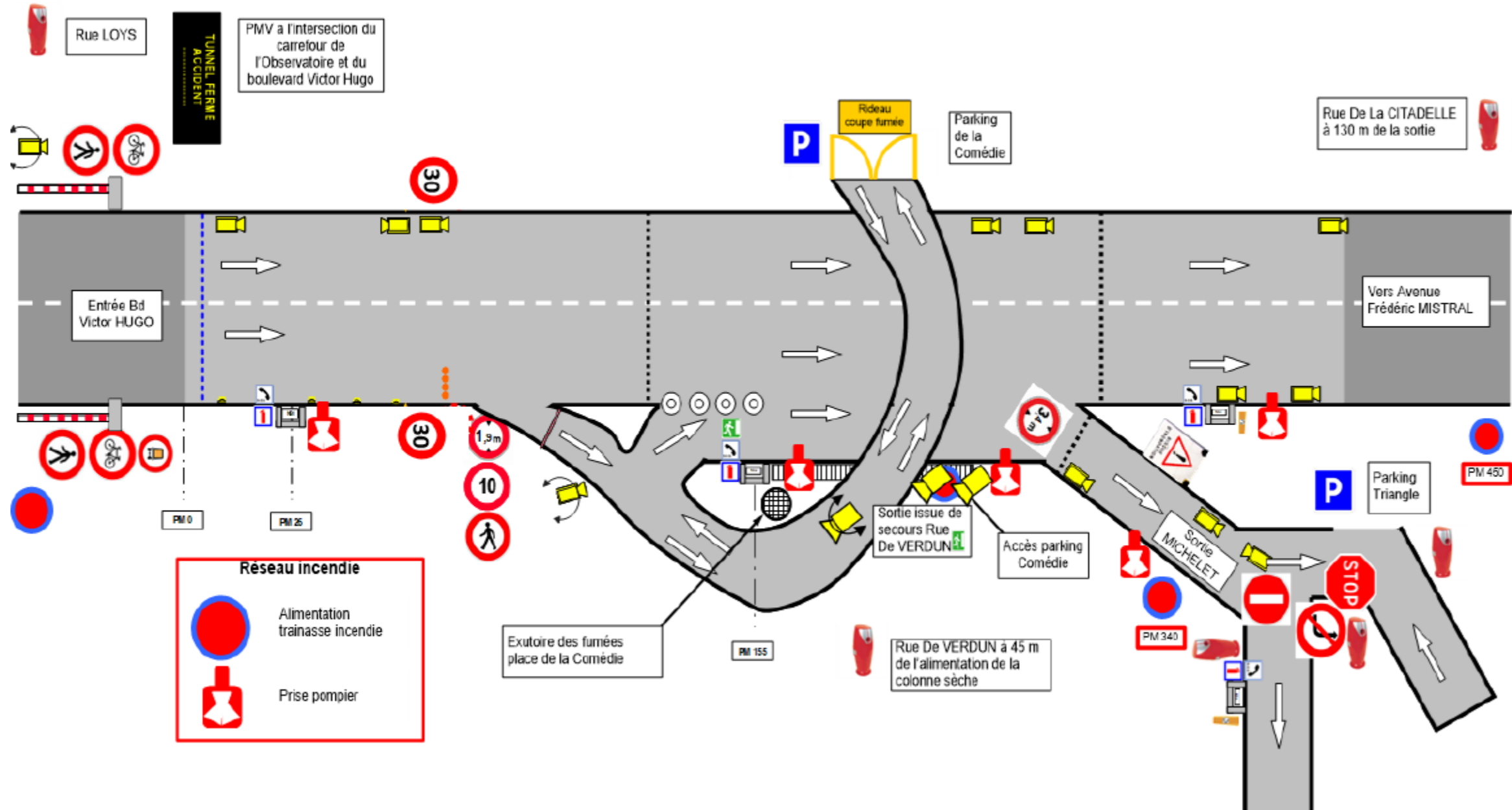




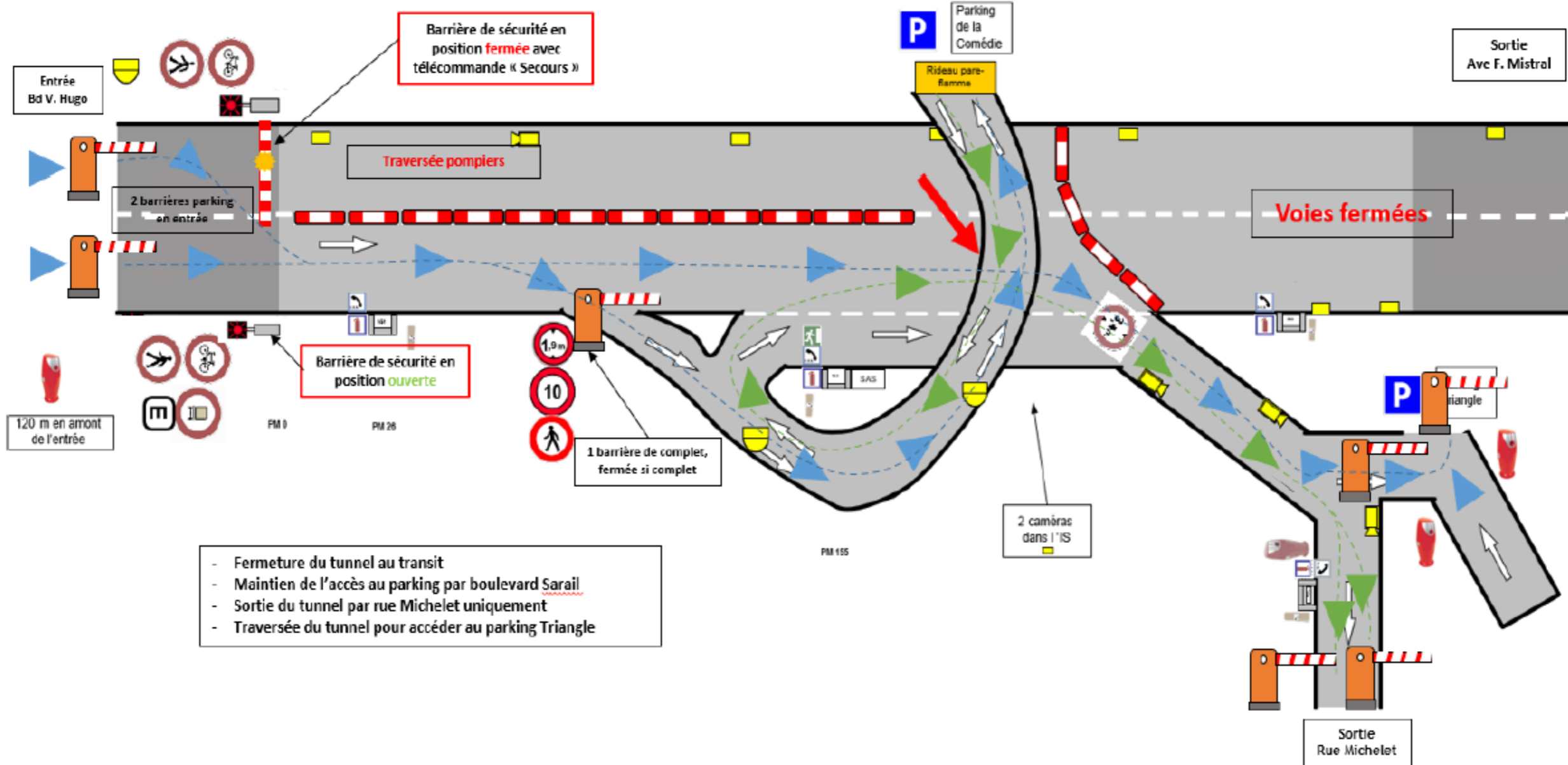
Montpellier  
Méditerranée  
Métropole

**PROJET de TRANSFORMATION  
du TUNNEL de la COMEDIE  
En ERP & Réseau Express Vélo**

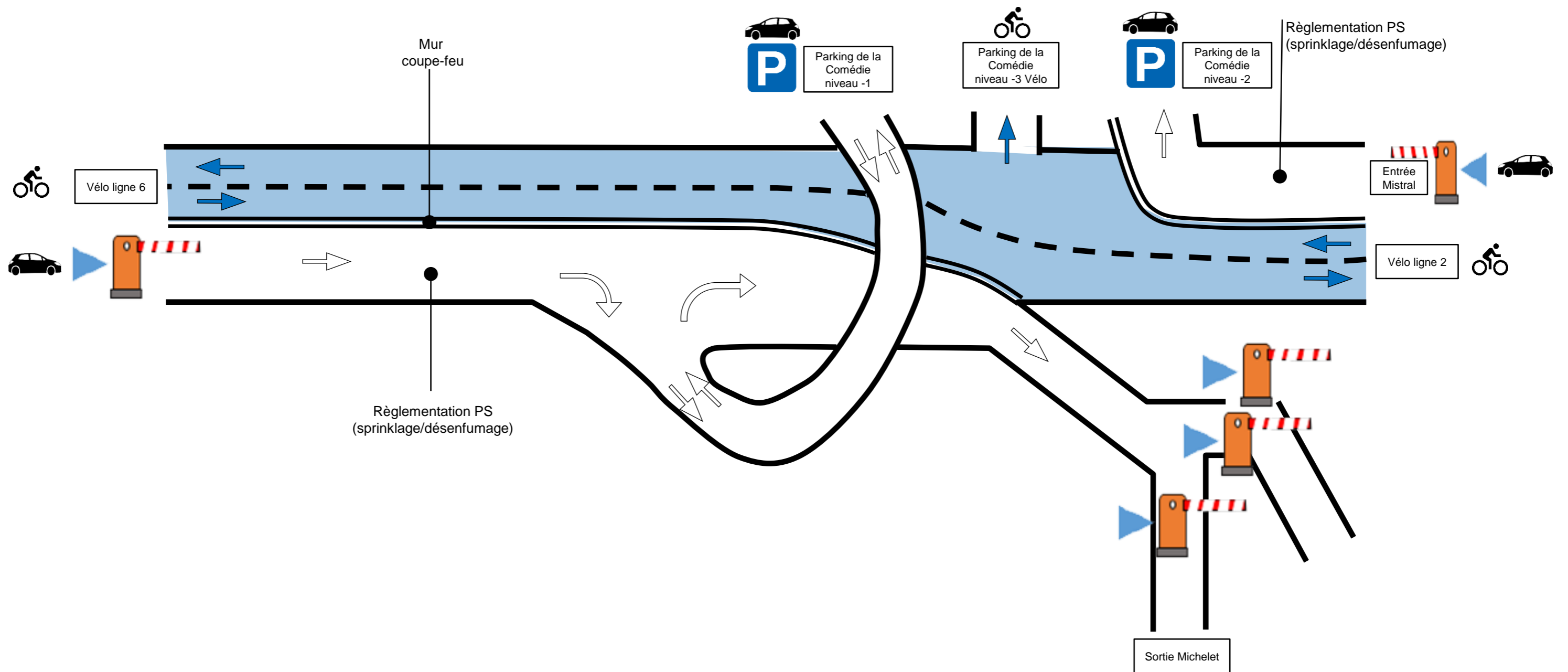
# Situation avant 2022







# Situation actuelle (depuis juillet 2022)

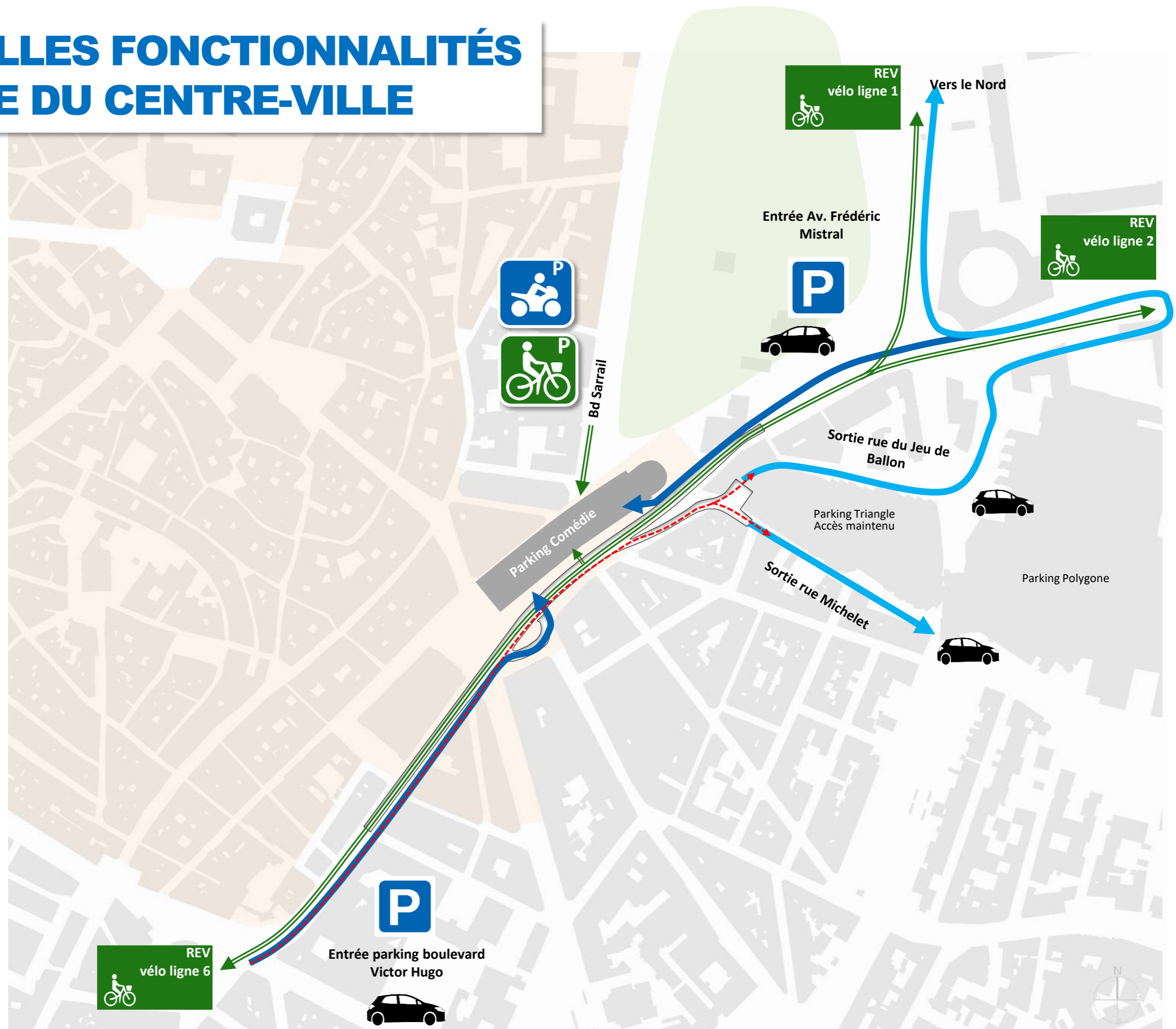


# Situation future avec voie cyclable



# LES NOUVELLES FONCTIONNALITÉS À L'ÉCHELLE DU CENTRE-VILLE

-  Véhicules de secours
-  Itinéraire vélos
-  Entrée véhicules
-  Sortie véhicules








# ZOOM À L'ÉCHELLE DU PARKING

## Amélioration des accès voitures et vélos.

Demain, le parking de la Comédie offrira un nouveau visage en intégrant une offre de stationnement vélo qui répondra aux enjeux de demain

Le stationnement véhicule sera optimisé avec une nouvelle entrée côté avenue Frédéric Mistral.

Ce dispositif est accompagné d'une galerie vélo qui connecte le futur réseau express vélo de la Métropole.

-  Véhicules de secours
-  Itinéraire vélos
-  Entrée véhicules
-  Sortie véhicules
-  Sorties de secours

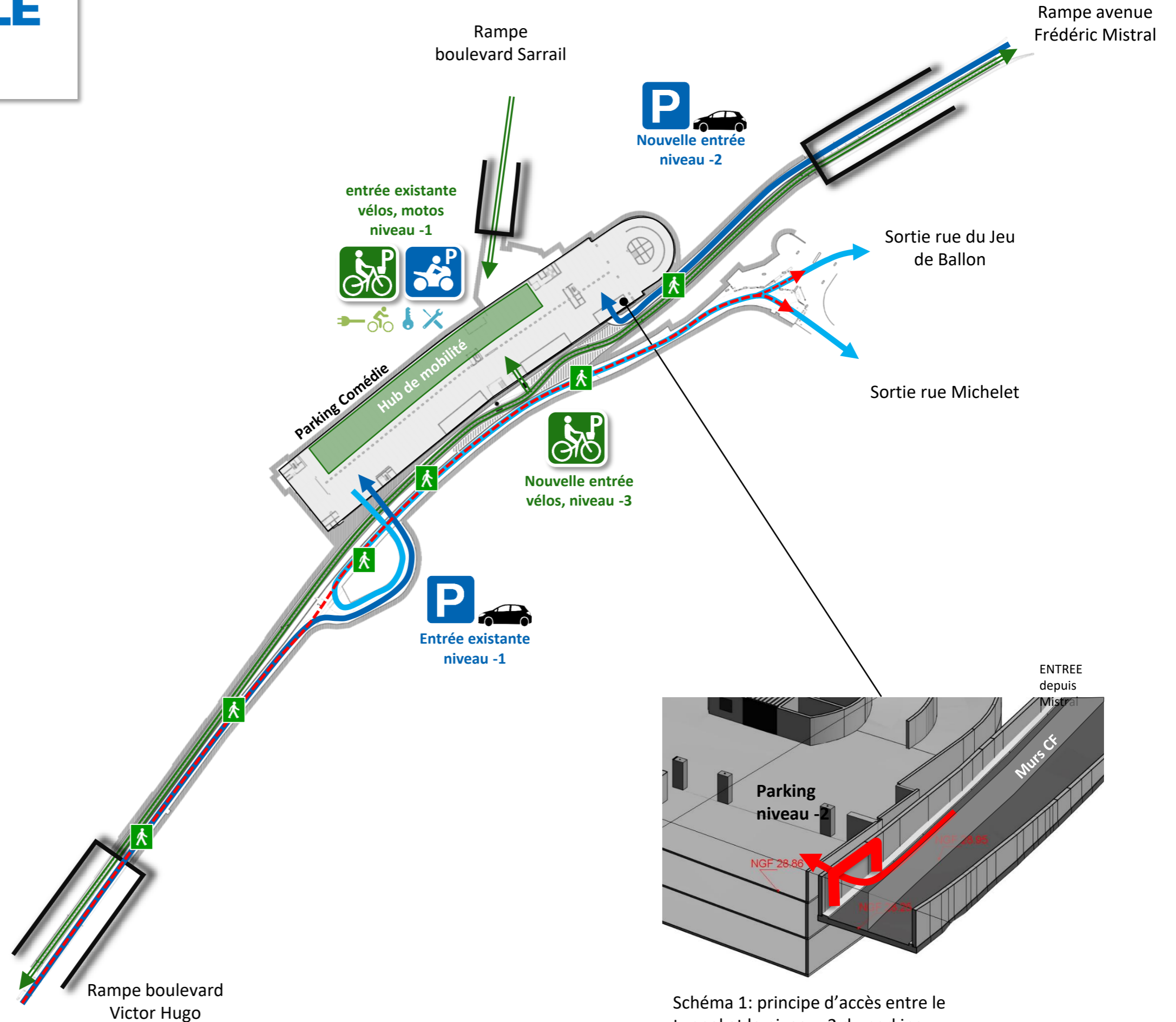
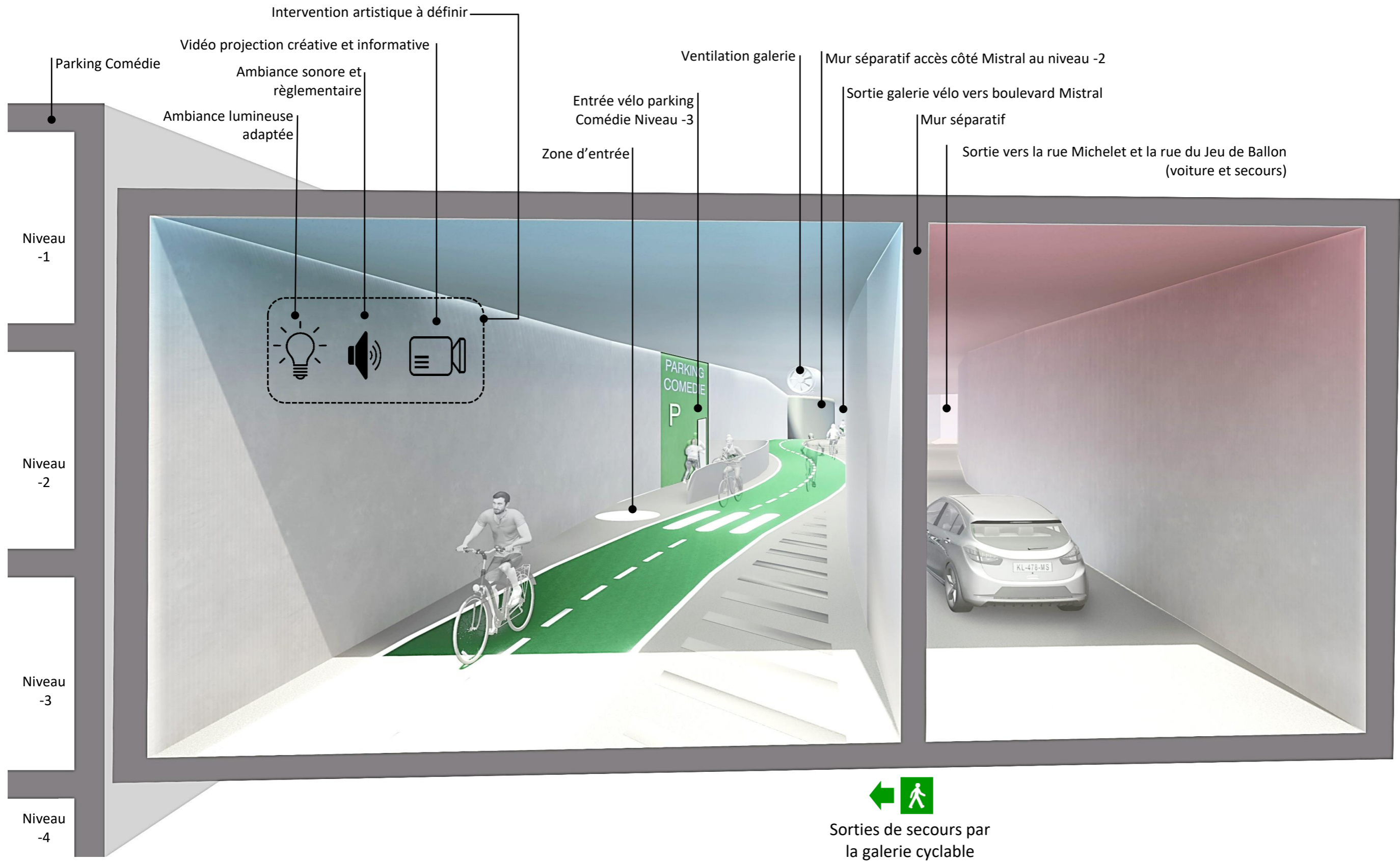


Schéma 1: principe d'accès entre le tunnel et le niveau -2 du parking

# LA CRÉATION D'UNE GALERIE CYCLABLE

## VUE DE PRINCIPE



Parking Comédie

Galerie vélos

Accès voitures

# LE HUB DES MOBILITÉS



Recharge voiture électrique  
Espace autopartage  
Stationnement motos

Stationnement  
abonnés Vélo

Recharge vélo  
électrique

Stationnement urbain  
Vélo, trottinette

Colonne réparation  
Espace Casiers  
Trottinette électrique  
places Vélo Cargo  
places Handicapées

Rampe double  
sens vélo  
Boulevard Sarrail

