

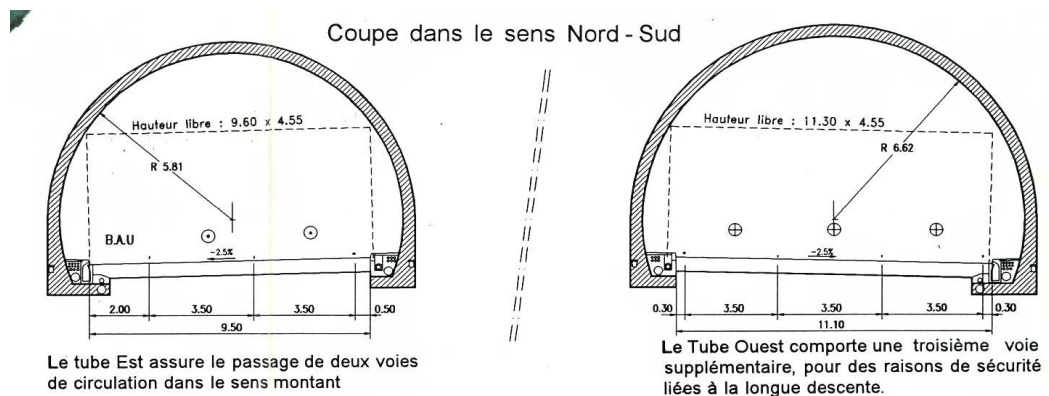
Département de la Lozère 48



Figure 1 – Plan de situation du tunnel de Montjezieu



Tunnel de Montjezieu : le retour d'expérience sur exercice au service de l'amélioration des interactions entre acteurs impliqués.





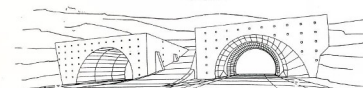
Le tunnel de Montjézieu permet à l'Autoroute A75 de franchir en souterrain l'éperon rocheux situé à l'Ouest du village de Montjézieu.

Il comprend deux tubes de 610m de longueur environ, dont 550m de longueur forée avec une courbe de rayon voisin de 900m et une pente orientée vers le sud variable de 6% à 1%

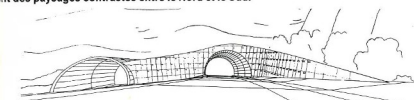
Le tunnel est excavé à l'explosif dans le gneiss, l'excavation étant menée depuis le Sud de front sur les deux tubes. Un revêtement en béton assurera ensuite le soutènement définitif



Le parti architectural des têtes résulte de l'enchaînement des paysages contrastés entre le Nord et le Sud.



Au Sud le traitement rappelle le paysage en terrasses du versant, il consiste à marquer l'entrée par un mur frontal, coupé entre les deux chaussées par une pente de terrain incliné.



Au Nord, un voile courbe permet de faire la transition entre la section courante en déblais rocheux du côté Ouest et le tunnel, tout en évitant un effet de "trou de souris"



Ces travaux de génie civil réalisés par l'entreprise FOUGEROLLE BALLOT ont débuté fin Octobre 1993 et seront terminés fin 1995.

Principales quantités mises en oeuvre :

Déblais extérieurs :	250 000 m ³
Déblais tunnel :	120 000 m ³
Béton de revêtement :	18 000 m ³
Béton ouvrages de tête :	3 200 m ³
Acier soutènement en souterrain :	750 T

Principaux sous-traitants et fournisseurs :

Terrassements extérieurs :	SEVIGNE - CONNES
Voûtes parapluies, confortements extérieurs :	SATS
Assistance géologie :	SIMECSOL
Armatures pour béton armé :	SAMT
Sable :	MERIC
Agrégats :	SEVIGNE

Architecte(des ouvrages de tête) : FAUP et ZIRK / DEZEUZE

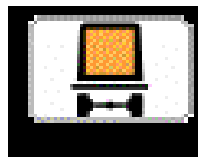
Coût (du génie civil) : 108.2MF TTC



TUNNEL DE MONTJEZIEU

Caractéristiques

- Tunnel bi-tubes
- Longueur : 610 m
- Non-urbain
- Trafic non faible
- Vitesse limitée à 90 km/h
- Interdiction de dépasser PL
- Autorisé au TMD
- Le TMJA du tunnel de Montjezieu est de :
 - 17 971 veh/j en 2022 (dont 15,2 % de PL)

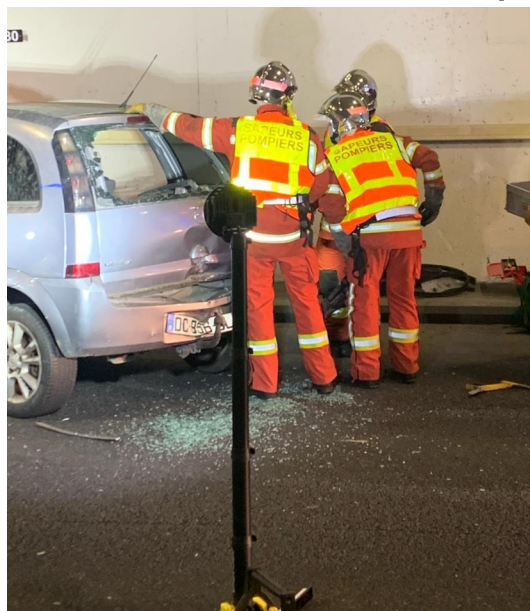




TUNNEL DE MONTJEZIEU



Départ: Exercice terrain du 19 mai 2022



le retour d'expérience sur exercice au service de l'amélioration des interactions entre acteurs impliqués

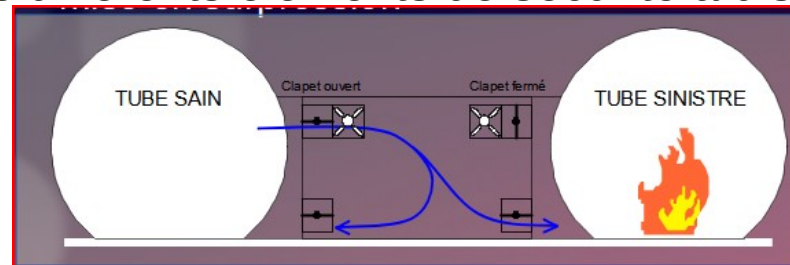


TUNNEL DE MONTJEZIEU



- Retex à froid le 01/06/2022 en Préfecture 48, autour de M. le Préfet de la Lozère, M. Philippe Castanet.
- Il en ressort que chacun des intervenants travaillent dans son coin sans connaître les prérogatives des autres intervenants.
- Nombre d'intervenants SDIS, SAMU, DDT, EDSR48 hors PMO Antrenas et même DIR ne connaissent pas nos modes de fonctionnement et nos équipements.
- Décision de nous rencontrer pour connaître les attentes de chacun, et de se former en interne au pratique et équipements tunnel, au vu de l'importance que ce type d'événements peut engendrer

- Nous avons proposé et mis en place en lien avec le capitaine Olivier Barbut Chef du service Operations-CTA/CODIS - SDIS 48, l'Adjudant chef Benjamin Boyer chef du CIS Chirac, et le CCEI d'Antrenas une rencontre interservices avec les personnels de la Gendarmerie, la Chaîne de commandement du SDIS 48 et la DIR MC les 30 mars et 3 Avril.
- Nous avons profité de la fermeture du tunnel pendant deux semaines pour remise à niveau des caméras DAI pour organiser ces rencontres
- Ces deux rencontres se sont passés en deux temps, d'abord en salle au Centre de secours de Chirac (45 min) pour une présentation du tunnel suivi d'une visite (1h/1h30) sur site pour voir les différents éléments de sécurité à disposition des différents intervenants.





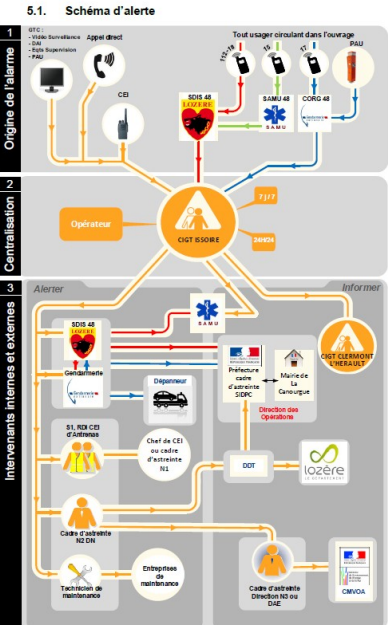
TUNNEL DE MONTJEZIEU

- Une trentaine de participants à chaque rencontre
 - Une vingtaine de chef de CIS pouvant être chef d'agrée sur un événement tunnel
 - 6 personnels de la gendarmerie du PMO d'Antrenas
 - 6 personnels de la DIR MC du CEI primo intervenant



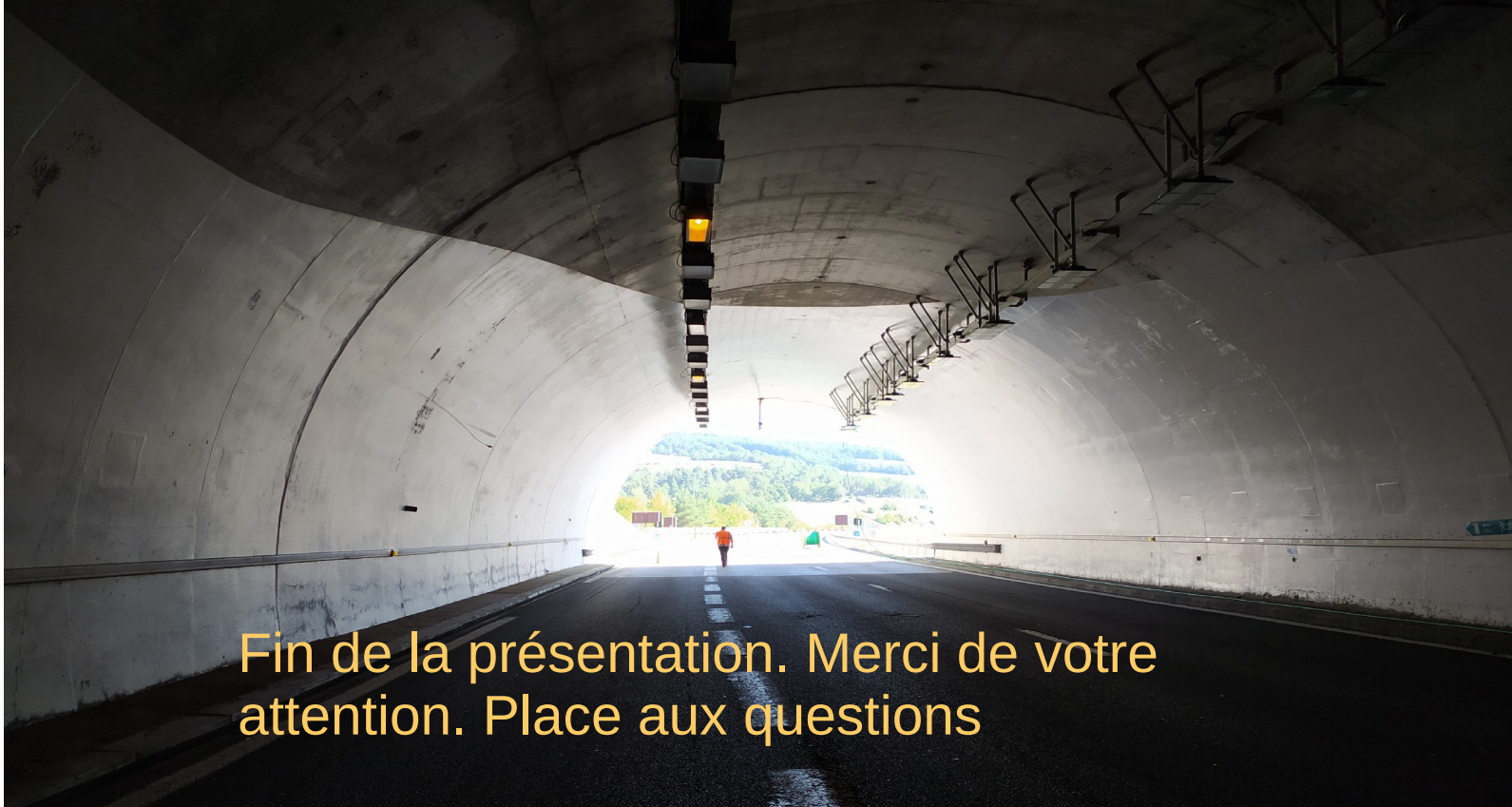
le retour d'expérience sur exercice au service de l'amélioration des interactions entre acteurs impliqués

- Une rencontre supplémentaire a été accordé aux pompiers des centres de Chirac et la Canourgue.
- Ces deux CIS étant les casernes primo intervenantes sur un événement majeur dans le tunnel de Montjézieu.
- Chaque soirée s'est terminée au centre de secours de Chirac autour d'un repas qui a permis de continuer d'échanger entre les différents acteurs.





TUNNEL DE MONTJEZIEU



Fin de la présentation. Merci de votre attention. Place aux questions