



BRUXELLES MOBILITÉ
SERVICE PUBLIC RÉGIONAL DE BRUXELLES

 **Lombardi**

Bilan des incendies dans les tunnels bruxellois

GTFE 15 & 16 juin 2023

660



Les tunnels de Bruxelles

26 ouvrages urbains, dont :

> 2 km

Annie Cordy
Belliard

≥ 300 m

Reyers-Centre
Porte de Hal
Cinquantenaire
Rogier
Montgomery
Stéphanie - Louise
Loi
Bailli
Trône
OTAN



**2015 – 2019 : 7 incendies en tunnel
(véhicules en feu)**

- 2015 – Tunnel Porte de Hal
- 2016 – Tunnel Rogier (2x)
Tunnel Annie Cordy
- 2017 – Tunnel Botanique
- 2018 – Tunnel OTAN
- 2019 – Tunnel Annie Cordy





Les cas les plus récents :

Après 2 ans consécutifs (2020 – 2021) sans incendie en tunnel, 3 véhicules ont pris feu dans les tunnels bruxellois en moins d'un an :

4 juillet 2022

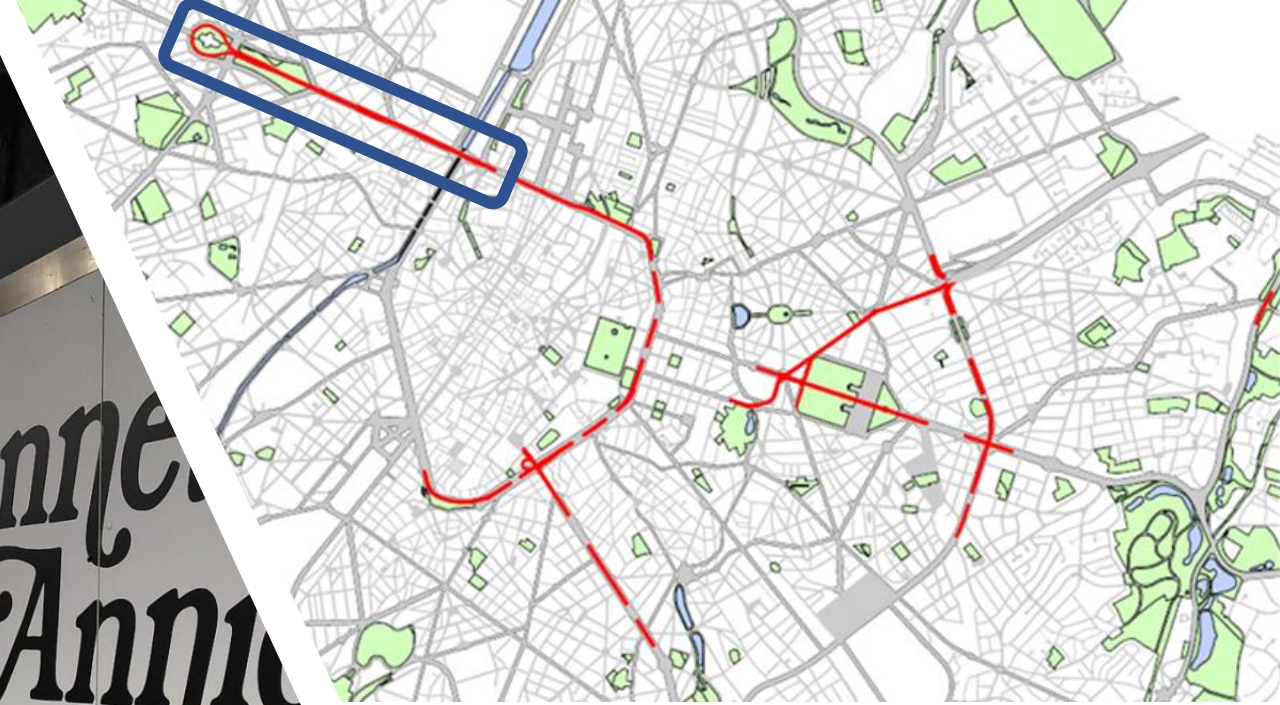
Tunnel Annie Cordy

27 septembre 2022

Tunnel Belliard

4 mai 2023

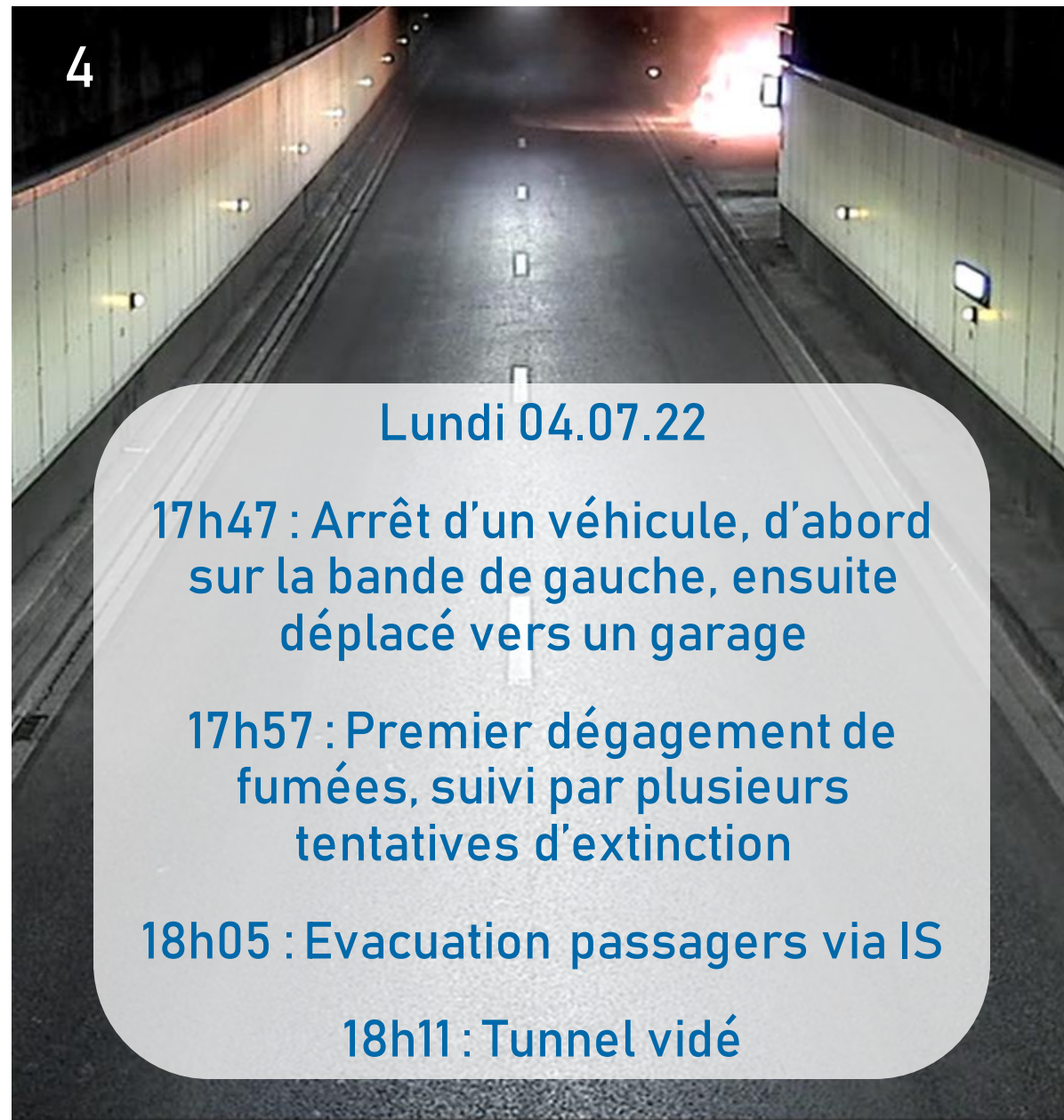
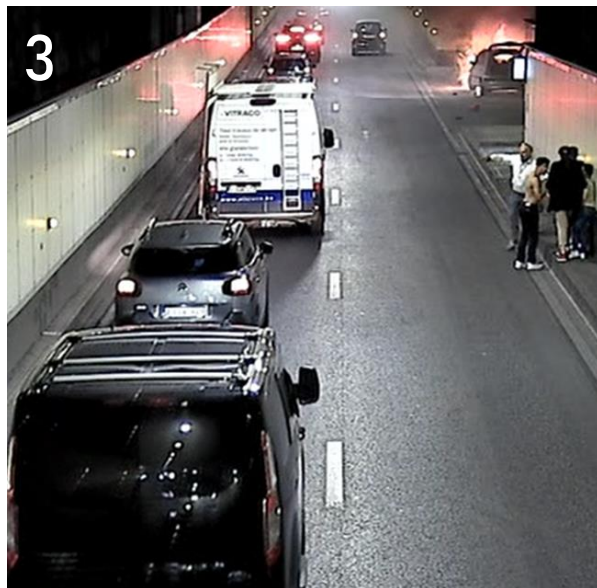
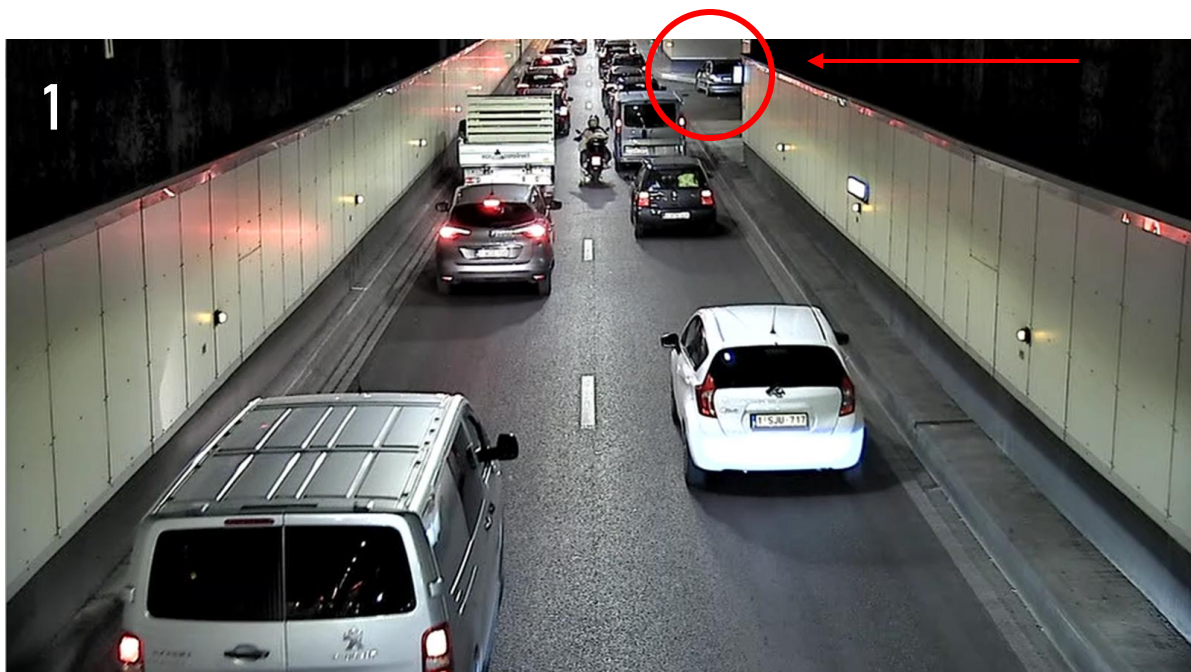
Tunnel Louise



Tunnel Annie Cordy :

**Bitube - Monodirectionnel
2,5 km
40.000 véhicules/jour**

**Rénovation lourde
récemment terminée
(2018 - 2022)**



Lundi 04.07.22

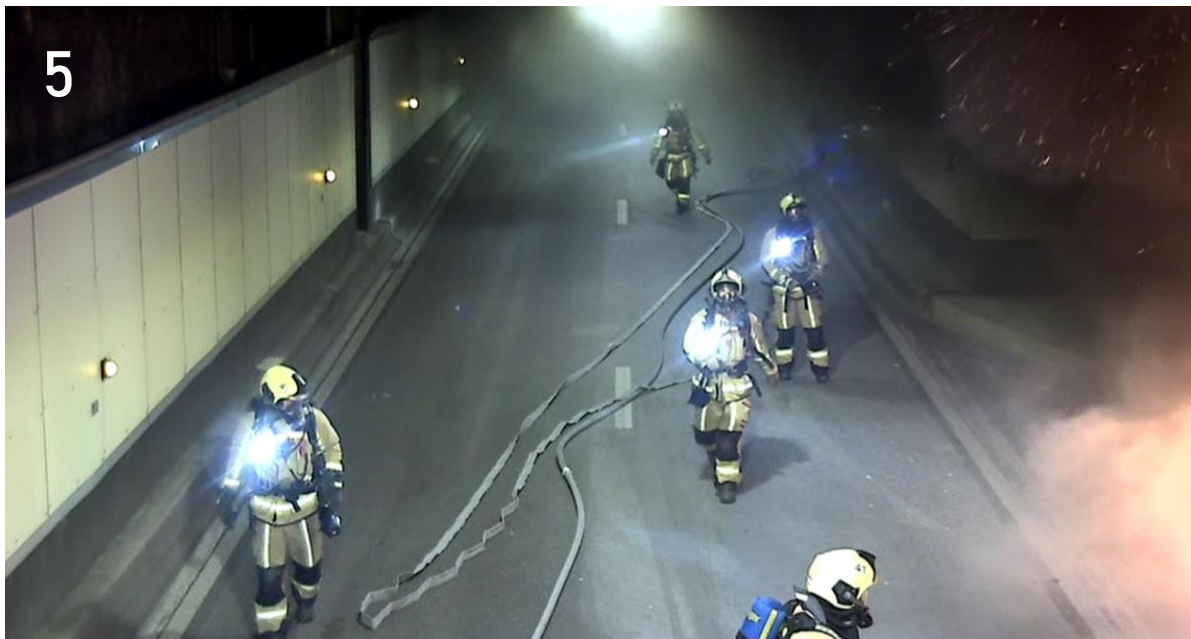
17h47 : Arrêt d'un véhicule, d'abord sur la bande de gauche, ensuite déplacé vers un garage

17h57 : Premier dégagement de fumées, suivi par plusieurs tentatives d'extinction

18h05 : Evacuation passagers via IS

18h11 : Tunnel vidé

5

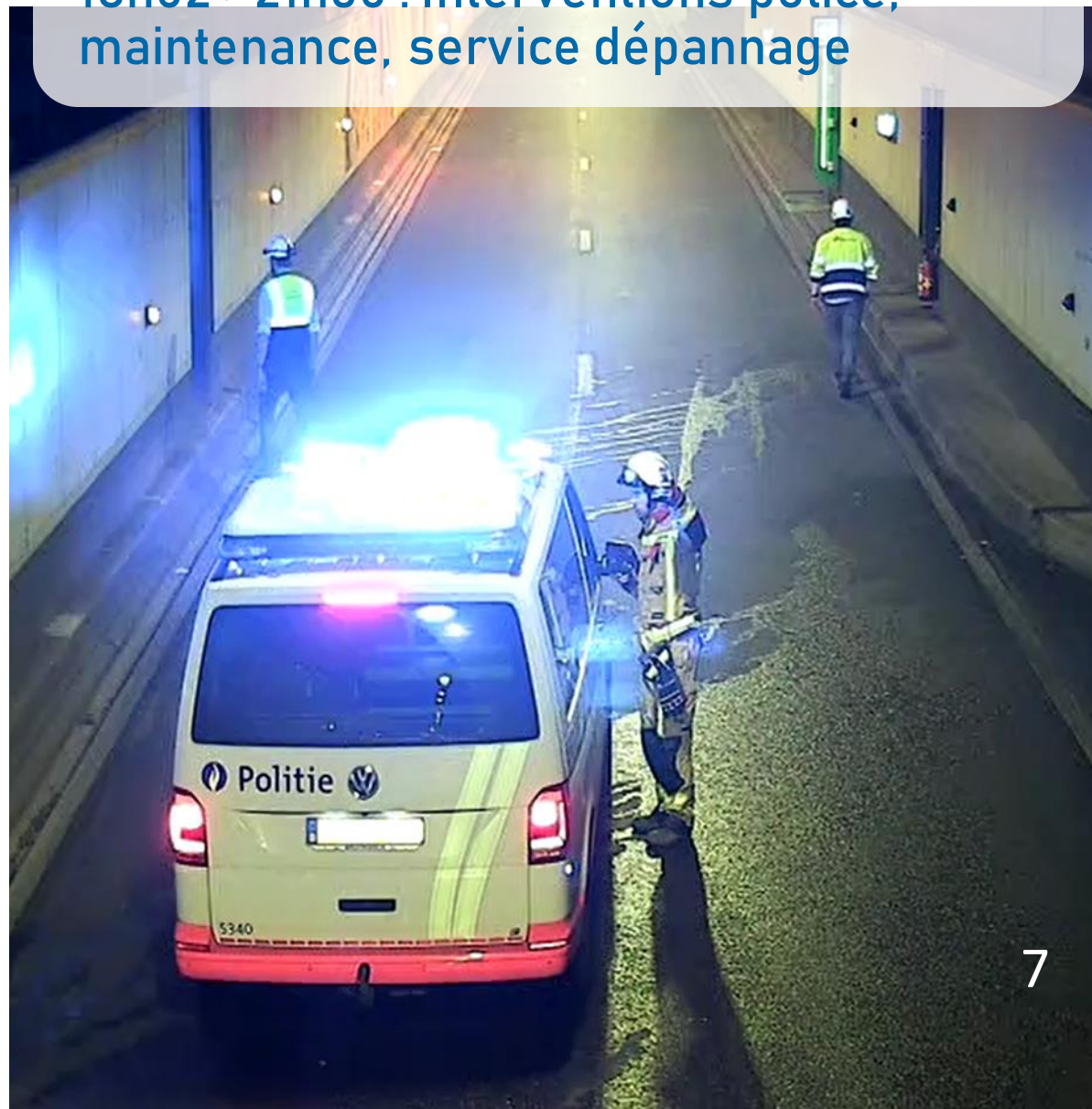


6



18h14 > 18h25 : Intervention pompiers

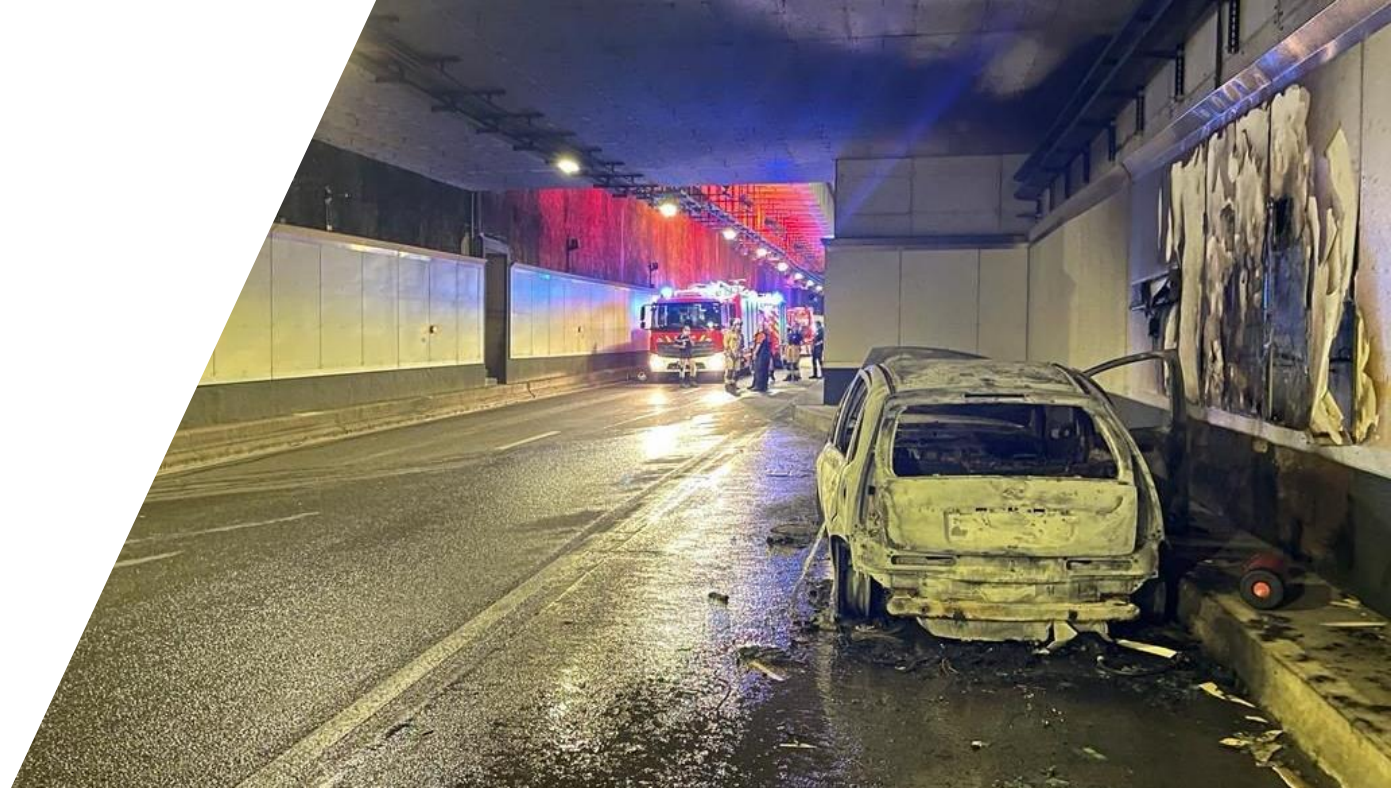
18h52 > 21h05 : Interventions police, maintenance, service dépannage

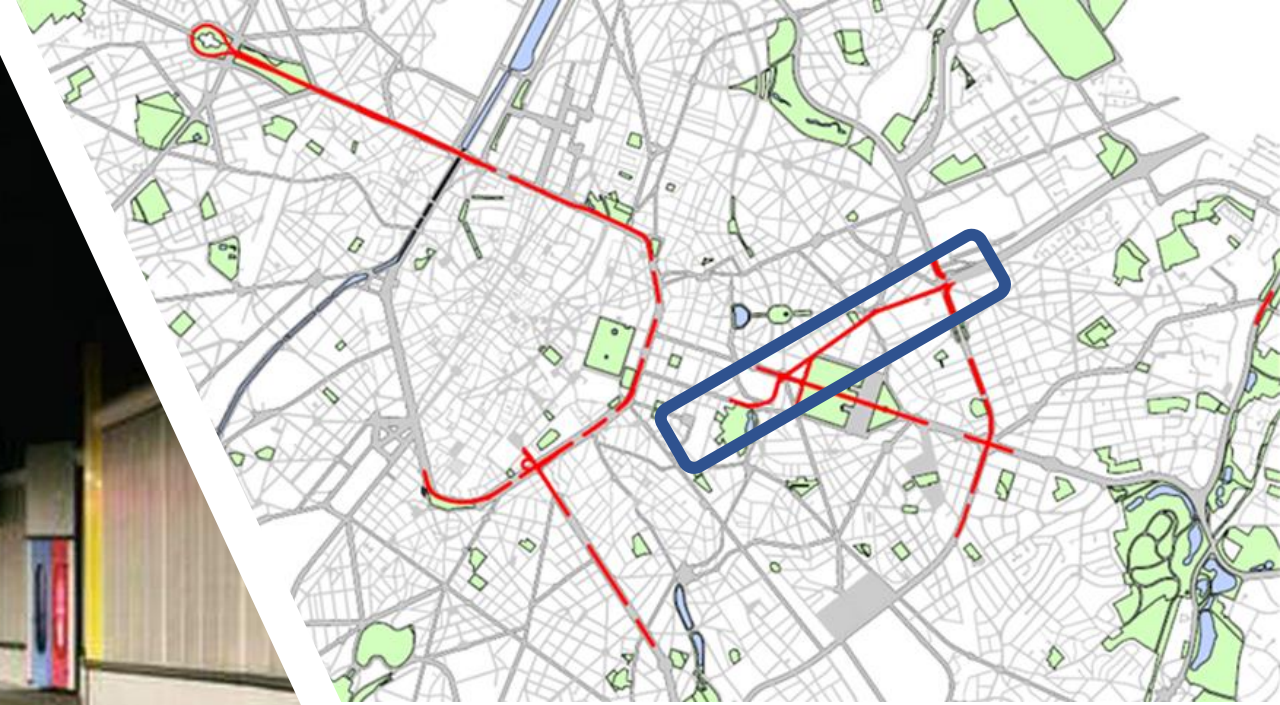


7

Retour d'expérience

- Détection tardive par la DAI
- Défaillance d'une barrière : malgré le feu rouge, des véhicules ont continué à rentrer dans le tunnel. Le tunnel ne s'est vidé que quand la police a physiquement bloqué l'entrée
- Heure de pointe > congestion : arrivée des pompiers retardée
- Uniquement les passagers du véhicule concerné ont utilisé une issue de secours
- Dégâts superficiels à l'infrastructure tunnel



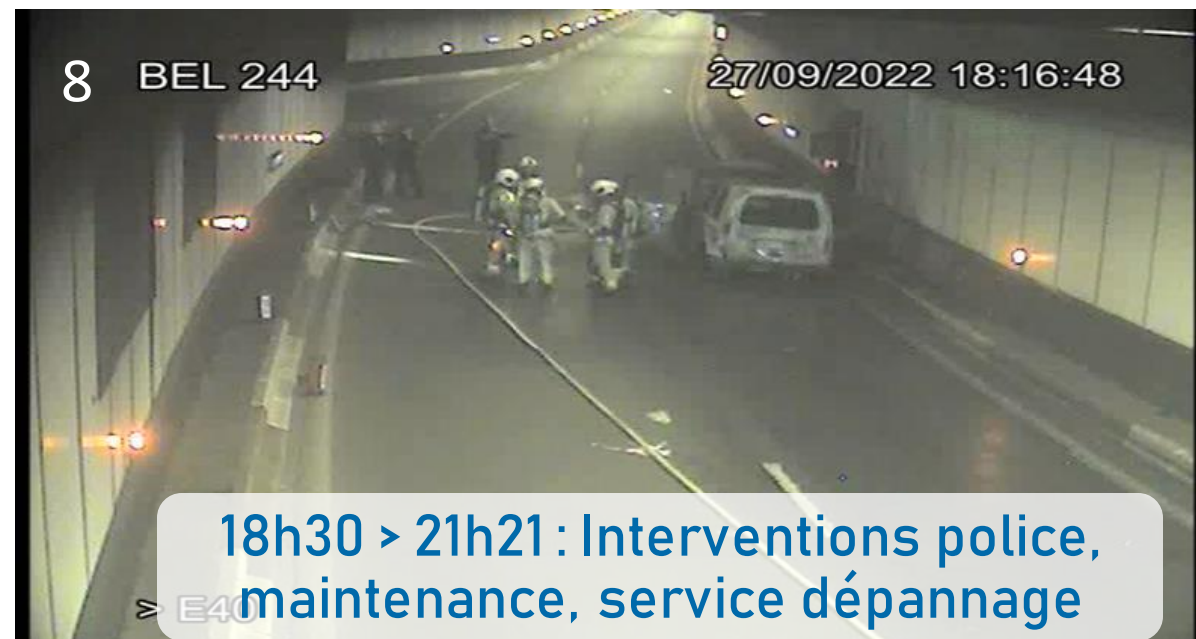


Tunnel Belliard :

**Monotube - Monodirectionnel
2,1 km
32.000 véhicules/jour**

**Rénovation lourde
planifiée pour 2025**





Retour d'expérience

- Détection rapide par la DAI
- Aucun usager n'est sorti par une issue de secours. Tous les véhicules en tunnel ont fait marche arrière pour sortir en contresens
- Heure de pointe > congestion : arrivée des pompiers retardée
- Dégâts superficiels à l'infrastructure tunnel





Tunnel Louise :

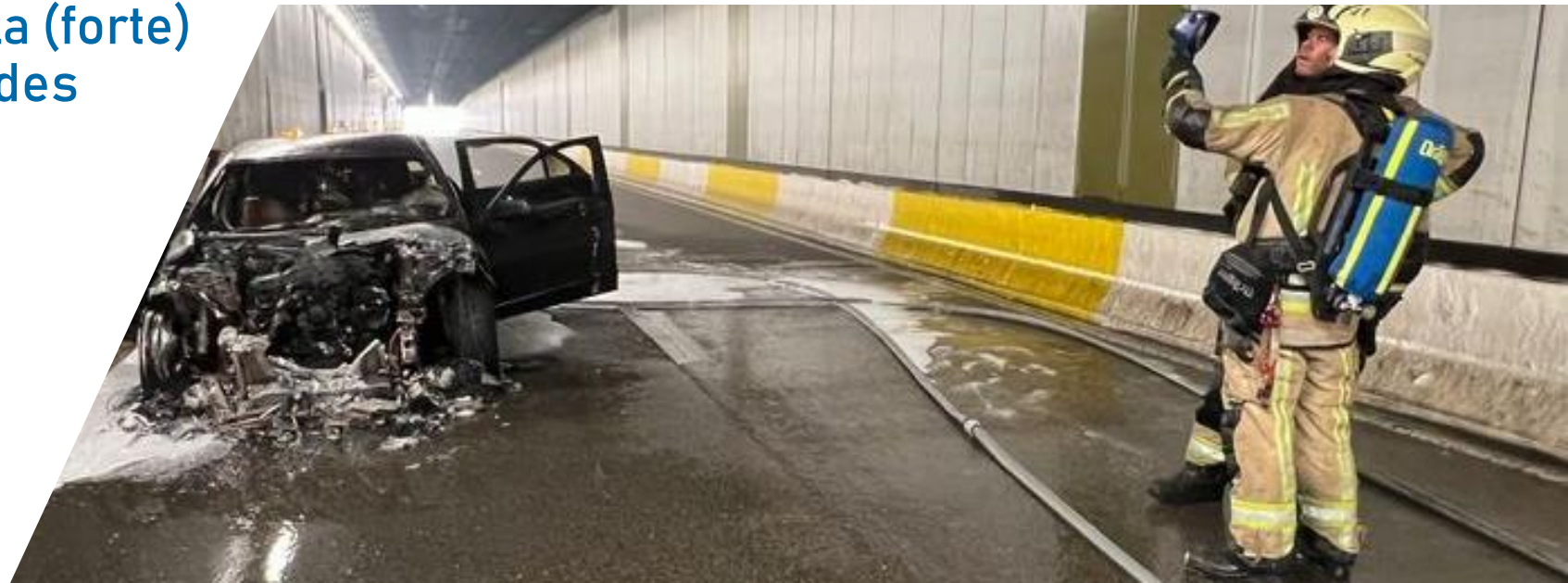
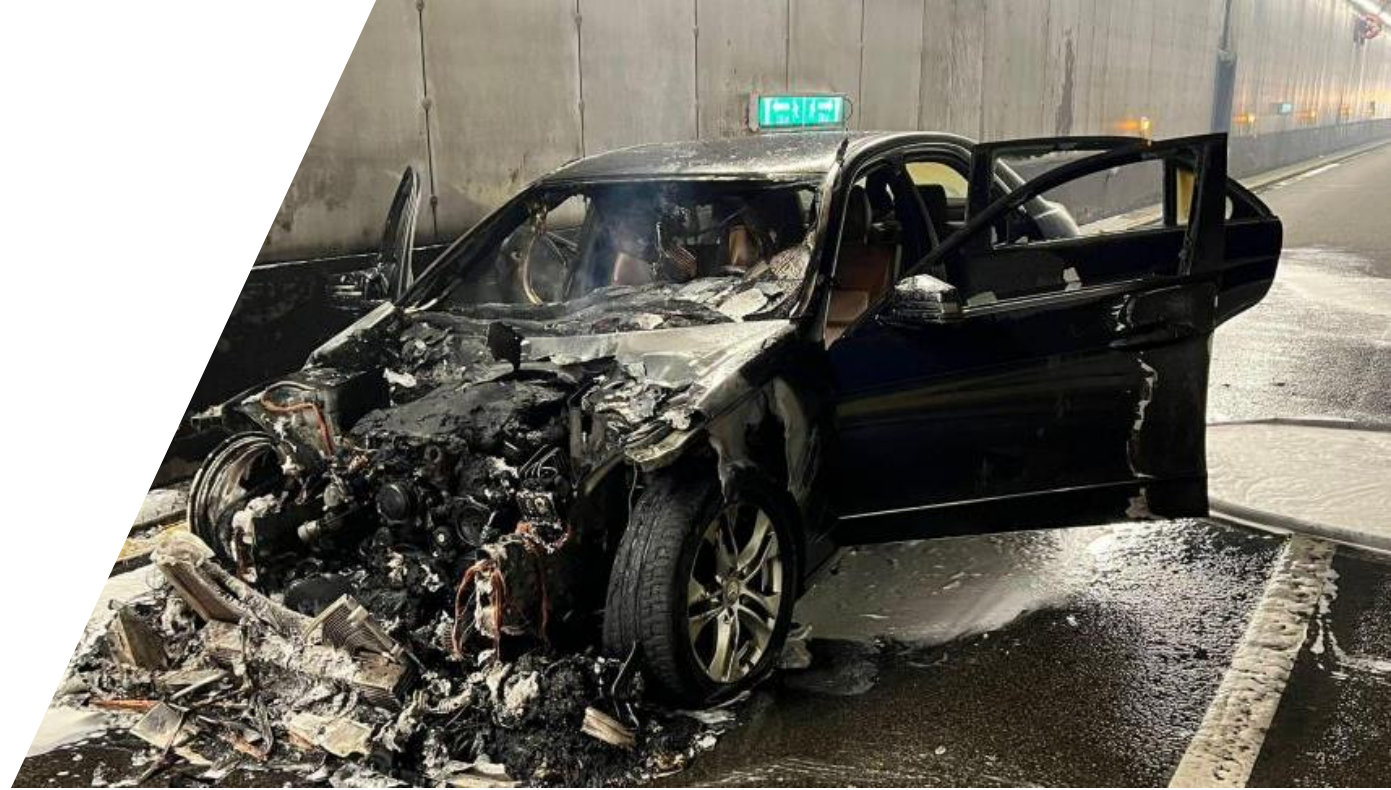
**Bitube - Monodirectionnel
308 m
26.000 véhicules/jour**

**Rénovation lourde
planifiée pour 2027**



Retour d'expérience

- Détection rapide par la DAI
- Absence de barrières pour empêcher l'entrée en tunnel (installation prévue)
- Absence d'issues de secours en tunnel
- Malgré l'heure de pointe et la (forte) congestion : arrivée rapide des pompiers
- Dégâts superficiels à l'infrastructure du tunnel





**Merci pour votre
attention**


BRUXELLES MOBILITÉ
SERVICE PUBLIC RÉGIONAL DE BRUXELLES

 **Lombardi**