



*Interactions entre acteurs*

## **L'AST, un aiguillon de la sécurité**

Val-Cenis,  
15 juin 2023

# SOMMAIRE

- 1 Le cycle de vie de l'exercice
- 2 Type d'exercices
- 3 REX et amélioration continue

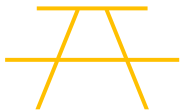


# 1 Le cycle de vie de l'exercice : *de la préparation à l'amélioration continue*

Type d'exercice :



**in situ**



**sur table**



**exercice  
programmé**



**inopiné**

# 1 Le cycle de vie de l'exercice : de la préparation à l'amélioration continue

## Type d'exercice :



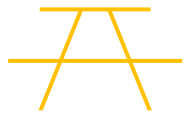
**in situ**

### **Avantages**

Entraînement équipes terrain

### **Inconvénients**

organisation – disponibilité



**sur table**

Entraînement équipes  
« pilotage » -  
organisation

Pas d'entraînement terrain –  
réalisme ?



**exercice  
programmé**

Préparation –  
organisation

Exercice déjà « pré-joué » ;  
réalisme ?



**inopiné**

« réalisme terrain »

Risques associés

# 1 Le cycle de vie de l'exercice : *de la préparation à l'amélioration continue*

Type d'exercice :



in situ



sur table



exercice  
programmé



inopiné

## REX AST :

- ✓ Intérêt des exercices sur table parfois pas partagé par des SDIS
- ✓ Difficulté de faire jouer les « COS »
- ✓ Préparation parfois sans l'AST
- ✓ Exercice inopiné : risques / responsabilités

# 1 Le cycle de vie de l'exercice : *de la préparation à l'amélioration continue*

Définition des scénarios



Dossier Exercice, enjeux et attentes



Suivi des plans d'action



Prise en compte événements  
significatifs dans l'ouvrage

**AU CAS PAR CAS**

1

# Le cycle de vie de l'exercice : *de la préparation à l'amélioration continue*

Définition des scénarios

Dossier Exercice, enjeux et attentes

Suivi des plans d'action

Prise en compte événements  
significatifs dans l'ouvrage

## REX AST :

- ✓ Scénarios majeurs souvent orientés  
INCENDIE
- ✓ Préparation centrée sur les pompiers
- ✓ Suivi 'exercice courant' ?
- ✓ AST pas toujours « écouté »



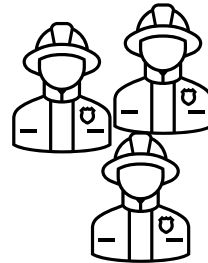
# 1 Le cycle de vie de l'exercice : *de la préparation à l'amélioration continue*

Réalisation de l'exercice :

Directeur Exercice



Débriefing à chaud



Débriefing exercice à froid

Animation du retour d'expérience / formalisation et suivi des actions

... Réunions en comité de suivi



1

# Le cycle de vie de l'exercice : *de la préparation à l'amélioration continue*

## Réalisation de l'exercice :

Directeur Exercice

Débriefing à chaud

## Débriefing exercice à froid

Animation du retour d'expérience / formalisation et suivi des actions

... Réunions en comité de suivi

### AST :

- ✓ DIREX : pompier et/ou exploitant uniquement
- ✓ Débriefing à chaud : formalisation – nb de débriefing ...
- ✓ Débriefing à froid: réalisation ?

## 2 TYPE D'EXERCICES

### Exercice majeur



### Exercice courant



### *Avantages*

Nb acteurs concernés

Objectifs par service

Observateurs nombreux

Faisabilité - réalisme

Scénario « courant »

Connaissance  
environnement

### *Inconvénients*

organisation – disponibilité  
Suivi des objectifs particuliers

Réalisme ?

Interfaces entre services (si  
objectif pas défini)

Parfois nb de services  
concernés

« routine »

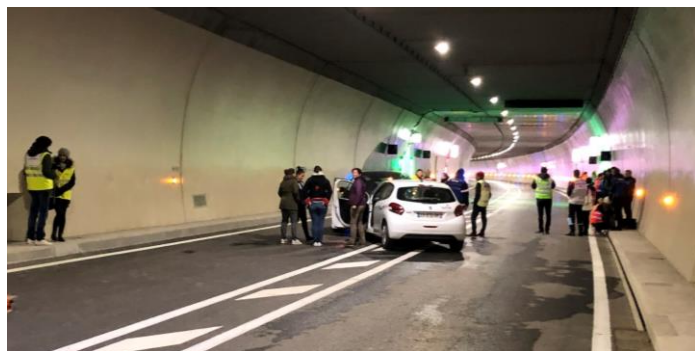
Débriefing ? Plan action ?

## 2 TYPE D'EXERCICES

### Exercice majeur



### Exercice courant



- ✓ Réalisme ? Nuit noire .. Pas de ventilation ...
- ✓ Incendie majoritairement / quid plan nombreuses victimes / interactions situations chantier ...

- ✓ Souvent 1 seul acteur opérationnel sur le terrain
- ✓ Intervention exploitant limitée
- ✓ Formalisme « light »

## 2 TYPE D'EXERCICES

### « Exercice » entraînement



#### *Avantages*

Facilité de préparation et de réalisation

Entraînement / formation du personnel

Pas de « pression »

Acte de formation qui peut valider un module / utilisation simulateur

#### *Inconvénients*

Très peu de services impliqués, voir un seul service (ce n'est plus un exercice ...)

Pas d'entraînement terrain – réalisme ?

Exercice déjà « pré-joué » ; réalisme ?

## 2 TYPE D'EXERCICES

### « Exercice » entraînement



- ✓ « Exercice » monodiscipline – pas valorisable au sens IT
- ✓ Exercice exploitant ou pompier
- ✓ Intérêt des acteurs confirmé
- ✓ 1 complément utile à la formation

### 3 REX et amélioration continue



Echanges interservices / débriefing à froid – réunion de suivi PREF



Formalisation  
Et suivi des plans d'action

| Anomalie identifiée  | Mesure corrective proposée  | Responsable  | Délai de mise en œuvre |
|--|---|--------------|------------------------|
| Flottement au niveau du dénombrement des blessés   | Rappel du process de dénombrement   | APRR         | 2019                   |
| Fluidité des échanges au PC district   | Formalisation des échanges  | APRR/SDIS/GN | 3 mois                 |
| Disponibilité des clés portails d'accès  | Mise à disposition de clés  | APRR         | ASAP                   |
| Panne technique sur les barrières, la signalisation dynamique et sur des scénario SAV          | Vérification des équipements  | APRR         | ASAP                   |
| Disfonctionnement sur le réseau RUBIS utilisé par la Gendarmerie                               | Investiguer sur le problème et définir les modalités de mise à disposition des TETRA pour la GN | APRR/GN      | 3 mois                 |
| Trois versions différentes du DS « Chatillon – St Germain » sont présentes dans le PC district | Supprimer les vieilles versions   | APRR         | 3 mois                 |
| Délai d'arrivée de l'officier de liaison du SDIS   | A jouer dans un prochain exercice   | SDIS         | 2019                   |



Mise à jour des TSA, des procédures, des stratégies d'intervention, du DS ...

### 3 REX et amélioration continue

#### REX AST :

- ✓ La formalisation des actions n'est pas toujours réalisée
  - ... Idem, concernant l'efficacité de l'action
- ✓ Rôle « mineur » des Forces de l'Ordre
  - ... Idem SAMU, DSM ....

Une « routine » peut s'installer...



# ET POUR FINIR

**Exercice NEC ....**

**DES IDEES ?**



# ET POUR FINIR

Exercice NEC ....

Un cas pratique  
intéressant

