

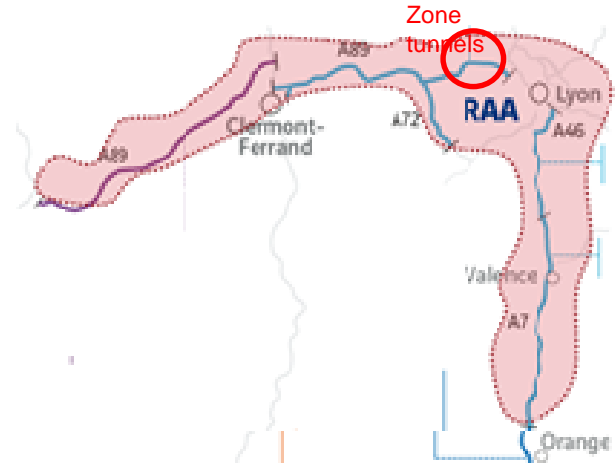
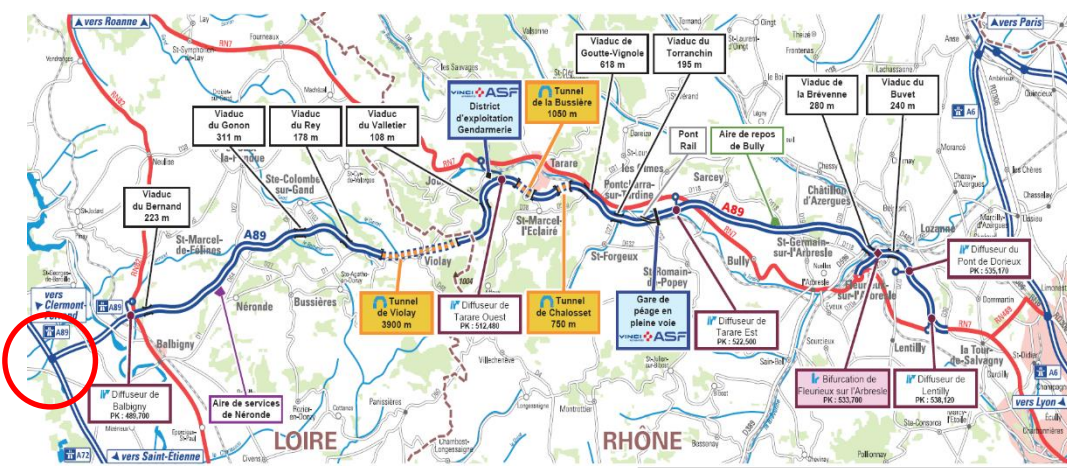
# TUNNELS DE L'A89 EST – ASF de Vinci Autoroutes

02 Juin 2022

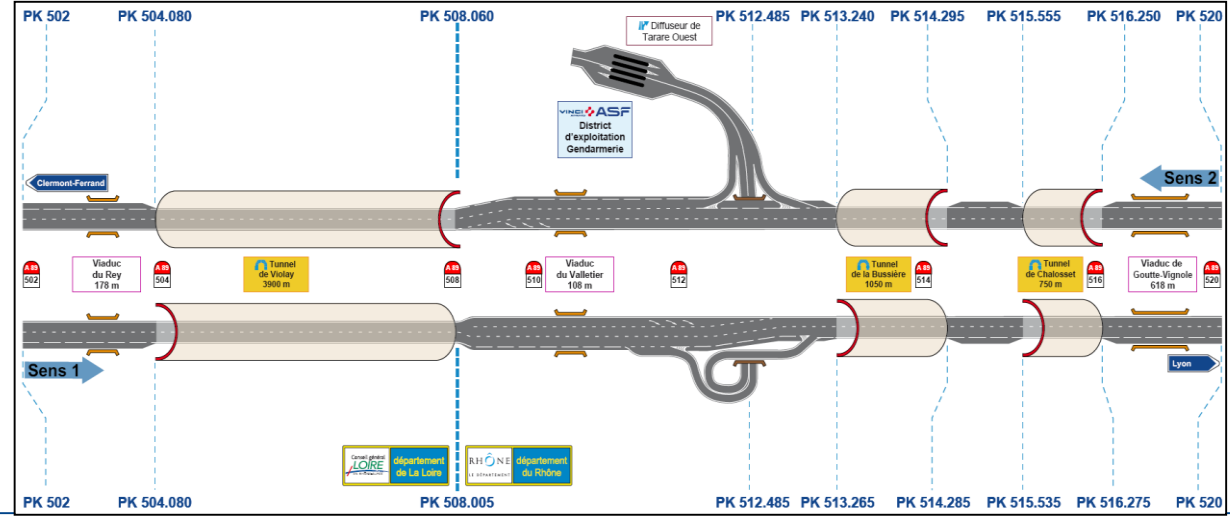


GTFE à Lyon

# ZONE TUNNELS A89



Bifurcation A72/A89 de Nerveux



## Dispositif complémentaire d'exploitation

**27 avril 2021** : Gestion des tunnels A89 en nominal au PC de Valence - Le PC de Tarare reste armé 24h/24

en cas de besoin de reprise d'activité (plan de continuité d'activité)

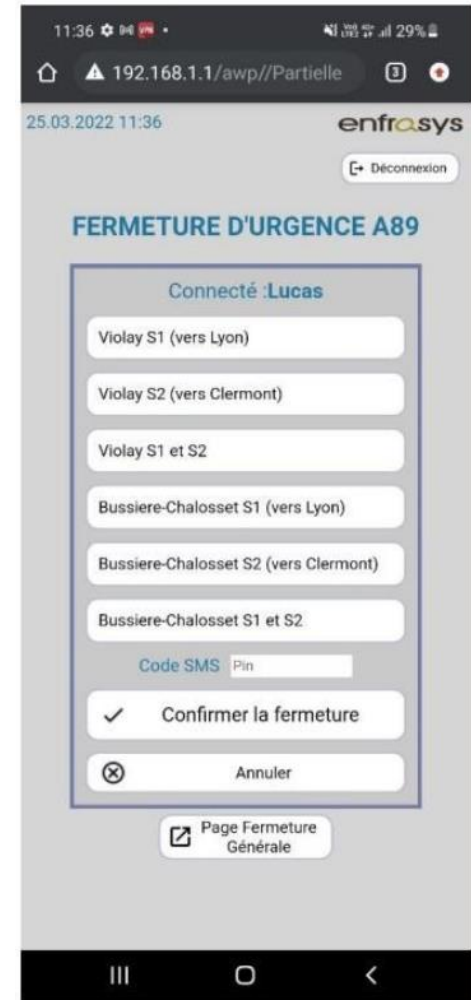
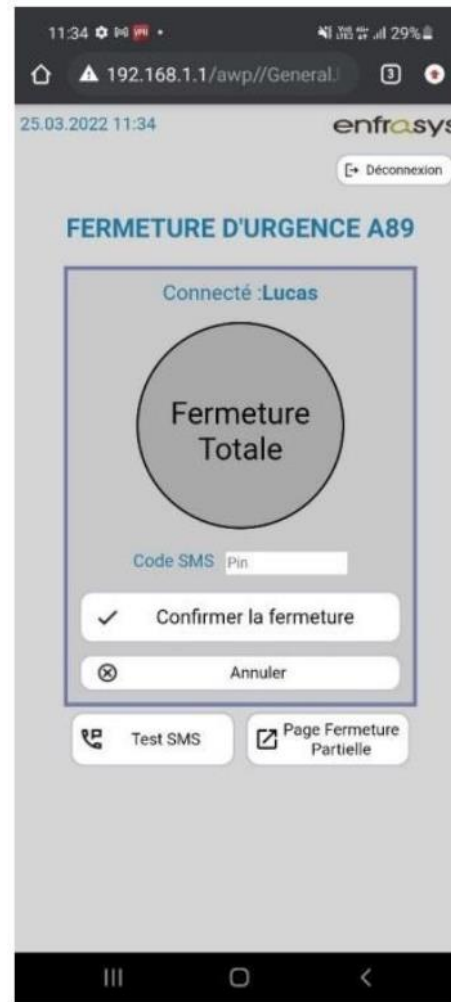
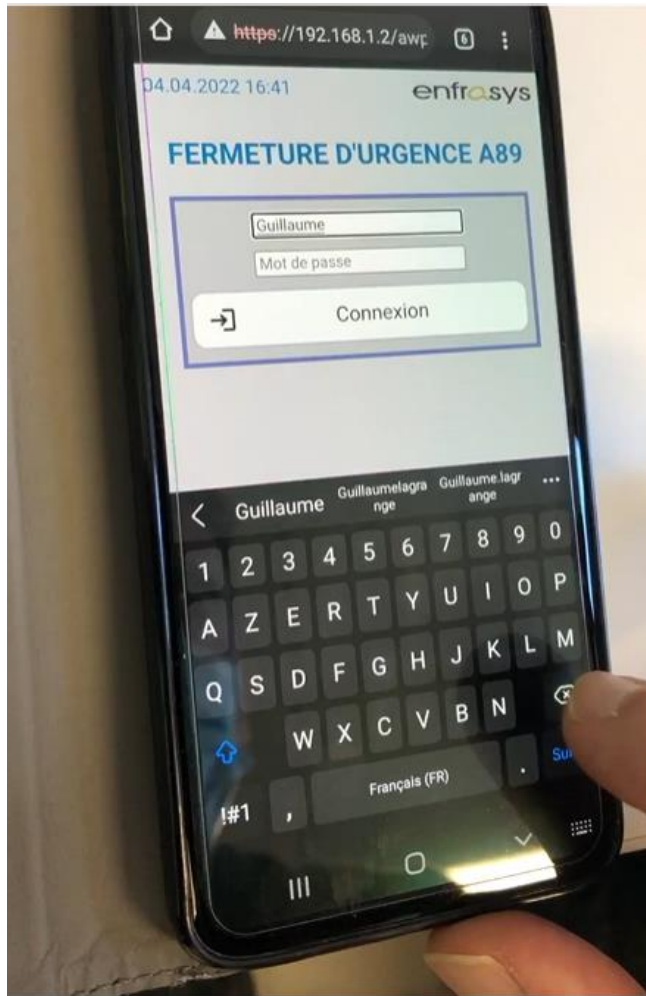
**2022** : en cours d'exploitation :

- Création d'un poste tunnels à proximité du PC de Valence (gare d'Valence Sud) qui permettra de reprendre plus rapidement l'activité tunnels en cas de dysfonctionnement du PC Valence)



- Tests de la fermeture d'urgence des tunnels par GSM, pendant les travaux sur les équipements des tunnels nuit du 14 avril au 15 avril 2022 (mode ultime secours)

# Dispositif d'urgence de fermeture des tunnels par GSM



## Les étapes de la fermeture d'urgence des tunnels de l'A89E

