



**BRUXELLES MOBILITÉ**  
**BRUSSEL MOBILITEIT**

SERVICE PUBLIC RÉGIONAL DE BRUXELLES  
GEWESTELIJKE OVERHEIDSDIENST BRUSSEL

 **Lombardi**  
B e l g i u m

 **mobiris**

CENTRE DE GESTION DE  
LA MOBILITÉ DE LA RÉGION  
DE BRUXELLES-CAPITALE

CENTRUM VOOR MOBILITEITS-  
BEHEER VAN HET BRUSSELS  
HOOFDSTEDELIJK GEWEST

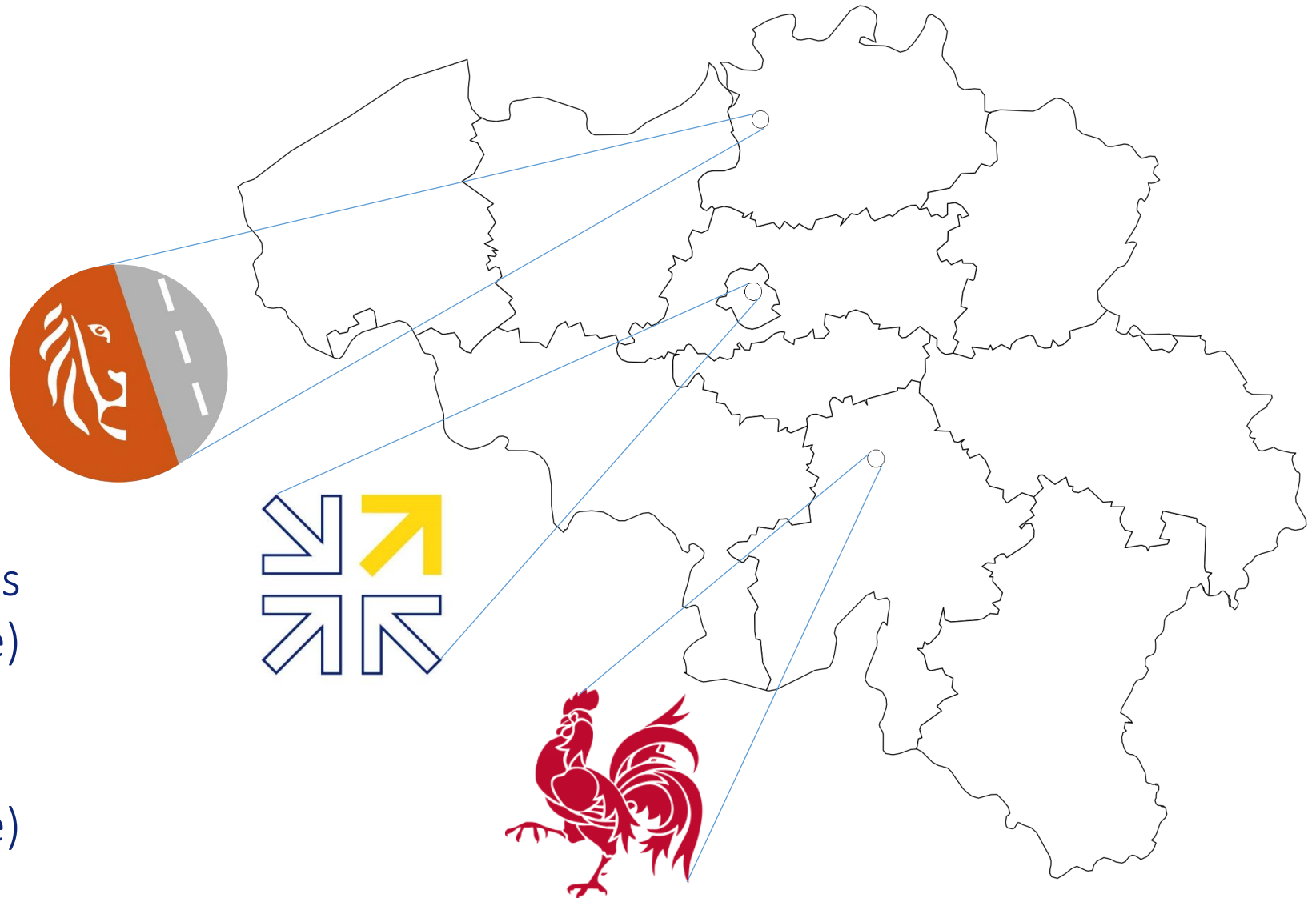
# Mobiris

Mobilité en Belgique,  
une compétence  
régionale :

Vlaams Verkeerscentrum  
(Flandre)

Mobiris  
(Région de Bruxelles-Capitale)

PEREX (Wallonie)



# Mobiris

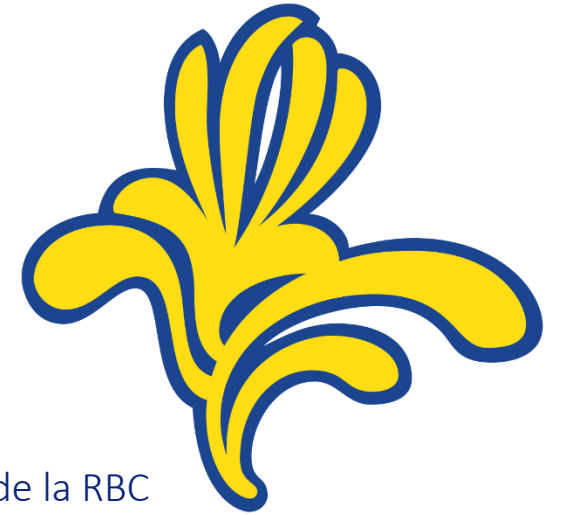
Pourquoi ce nom ?

*Mobilité*

*Iris* : L'emblème de la Région, suite à l'abondance historique de cette fleur sur le terrain marécageux de Bruxelles



Iris jaune



Logo de la RBC  
(1991 – 2015)



Logo de la RBC  
(2015 – ...)

Mobiris 1.0  
1999 – 2021

# Mobiris 1.0

1999

Création de **B.I.T.C.** :  
*Brussels Information Traffic Center*  
dans le Centre de Communication  
Nord (CCN)

Sous les auspices de  
l'Administration de l'Équipement  
et des Déplacements (AED)



# Mobiris 1.0

B.I.T.C.

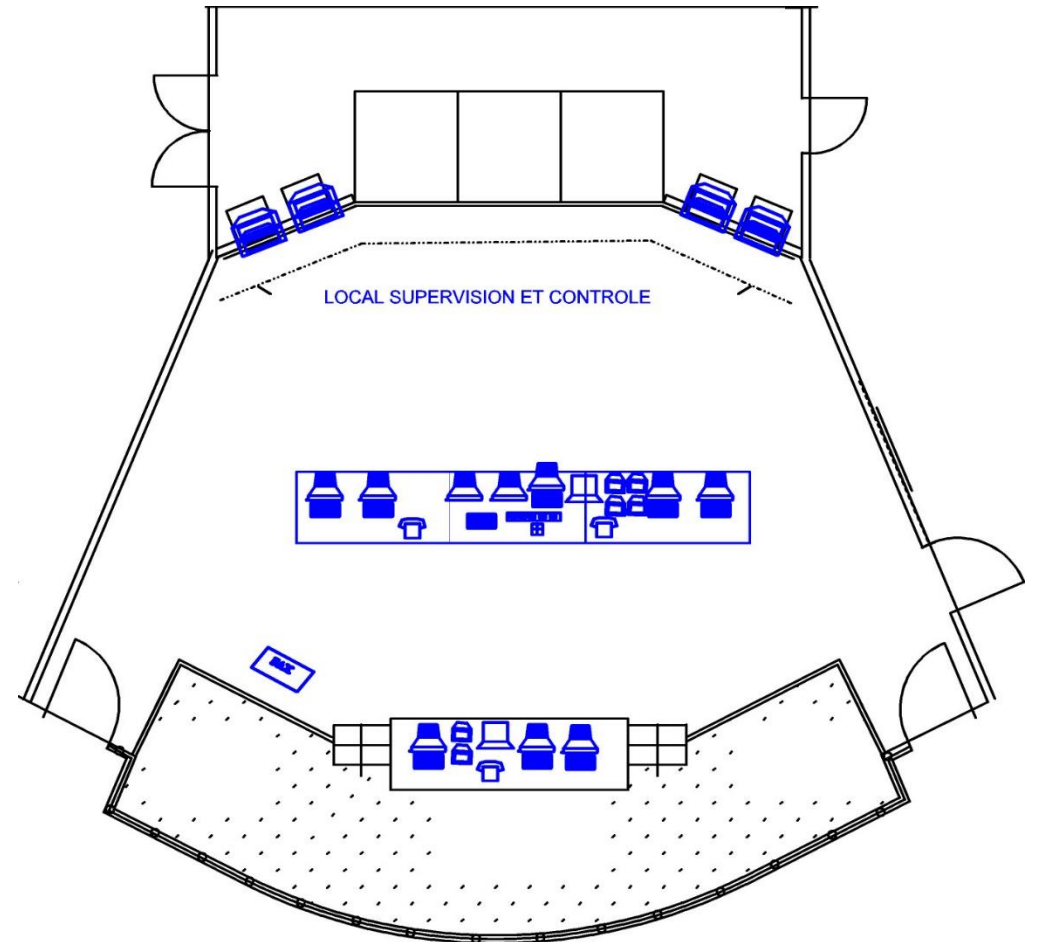


# Mobiris 1.0

## B.I.T.C.

Poste de contrôle - commande  
« tunnels » gardé en permanence  
par 1 seul opérateur

En plus : rôle de dispatching  
maintenance des voiries  
régionales (tunnels et surface)



# Mobiris 1.0

## B.I.T.C.

Gestion technique centralisée de  
25 tunnels routiers

Vidéosurveillance via 300 caméras  
(sans DAI), couvrant 13 km de  
réseau souterrain





# Mobiris 1.0

2003

B.I.T.C. devient **Mobiris**

2006

L'équipe opérationnelle agrandit :

- 2<sup>ème</sup> opérateur en permanence
- Support d'un superviseur
- 2 rédacteurs trafic (en heures de pointe)



# Mobiris 1.0

2008

A.E.D. devient **Bruxelles Mobilité**

2014

Modernisation progressive :

- Développement d'un SAE
- Implémentation de DAI
- ↗ de 300 à 500 caméras
- Info trafic via réseaux sociaux



# Mobiris 1.0

Elargissement du scope des missions de Mobiris:

- Gestion de **26** tunnels (+1 : tunnel OTAN depuis 2012)
- Supervision des flux de trafic et de la mobilité en surface
- Démarche vers une gestion centralisée et dynamique des carrefours à feux
- Volonté de doubler l'effectif de l'équipe opérationnelle



# Mobiris 1.0

## Limites du bâtiment CCN :

- Espaces vétustés et peu ergonomiques
- Aucune marge d'agrandissement
- Lieu public, donc risque élevé d'évacuation : 4 incidents entre 2016 et 2019.

→ Sans permanence redondante, une évacuation entraîne l'arrêt de l'exploitation des tunnels, et donc leur fermeture !



# Mobiris 1.0

2016 – 2019

Elaboration de deux projets :

Déménagement des services publics régionaux (SPRB)

Création d'un **centre intégré de mobilité**, regroupant :

- Mobiris
- STIB (dispatchings transports en commun)



# Mobiris 1.5 2020

# Mobiris 1.5

2020

Crise sanitaire COVID :

- 1<sup>ère</sup> priorité : assurer la continuité du service
- Employées non-essentiels en télétravail obligatoire
- Besoin imminent de scinder l'équipe en deux afin de limiter le risque de contamination
- Nouveau centre encore en construction, loin d'être prêt



# Mobiris 1.5

## Dédoublement de la permanence : Création de Mobiris 1.5 « Reyers »

- Ancien poste de contrôle de la gendarmerie sur l'autoroute E40, à l'entrée de Bruxelles
- Connexions réseau fibre optique déjà présentes
- Espace aménagé en très peu de temps, investissement significatif de moyens financiers et humains

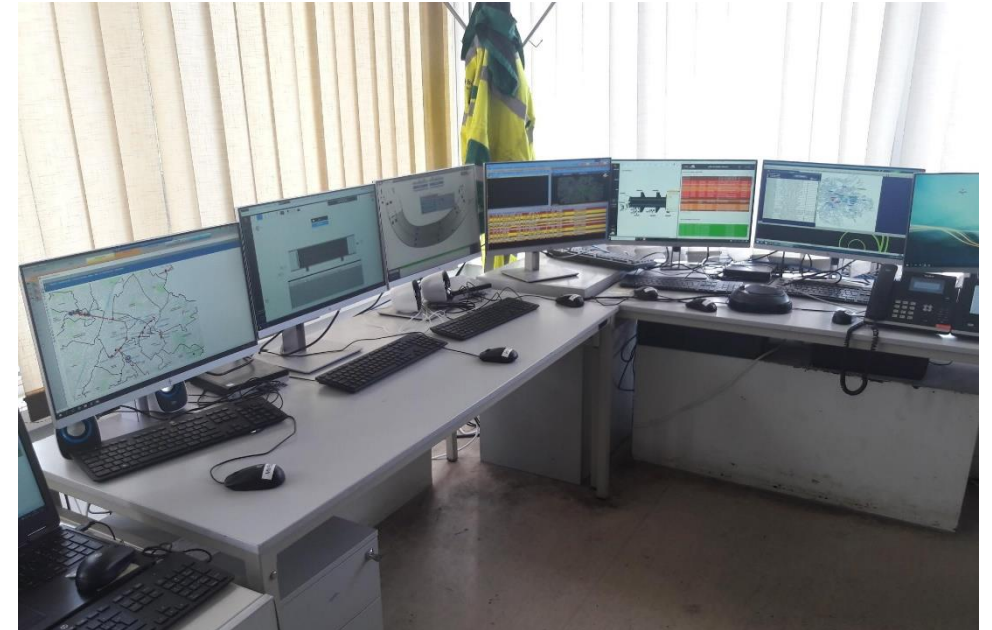




# Mobiris 1.5

## Mobiris 1.5 « Reyers »

- Exploité de mars à novembre 2020
- Conditions de travail sous-optimales, mais fonctionnelles
- Contact entre opérateurs maintenu via vidéoconférence
- Preuve de résilience et de flexibilité de l'équipe
- Courbe d'apprentissage aiguë, mais leçons très riches en vue du déménagement futur vers la nouvelle permanence



Mobiris 2.0  
2021 – ...

# Mobiris 2.0

2016 – 2019

La route vers Mobiris 2.0

Choix d'un bâtiment : le site  
« Belgolaise »

- Localisation centrale
- Bonne accessibilité
- Proche du nouveau bâtiment SPRB (en construction) et du Centre de Crise Régional

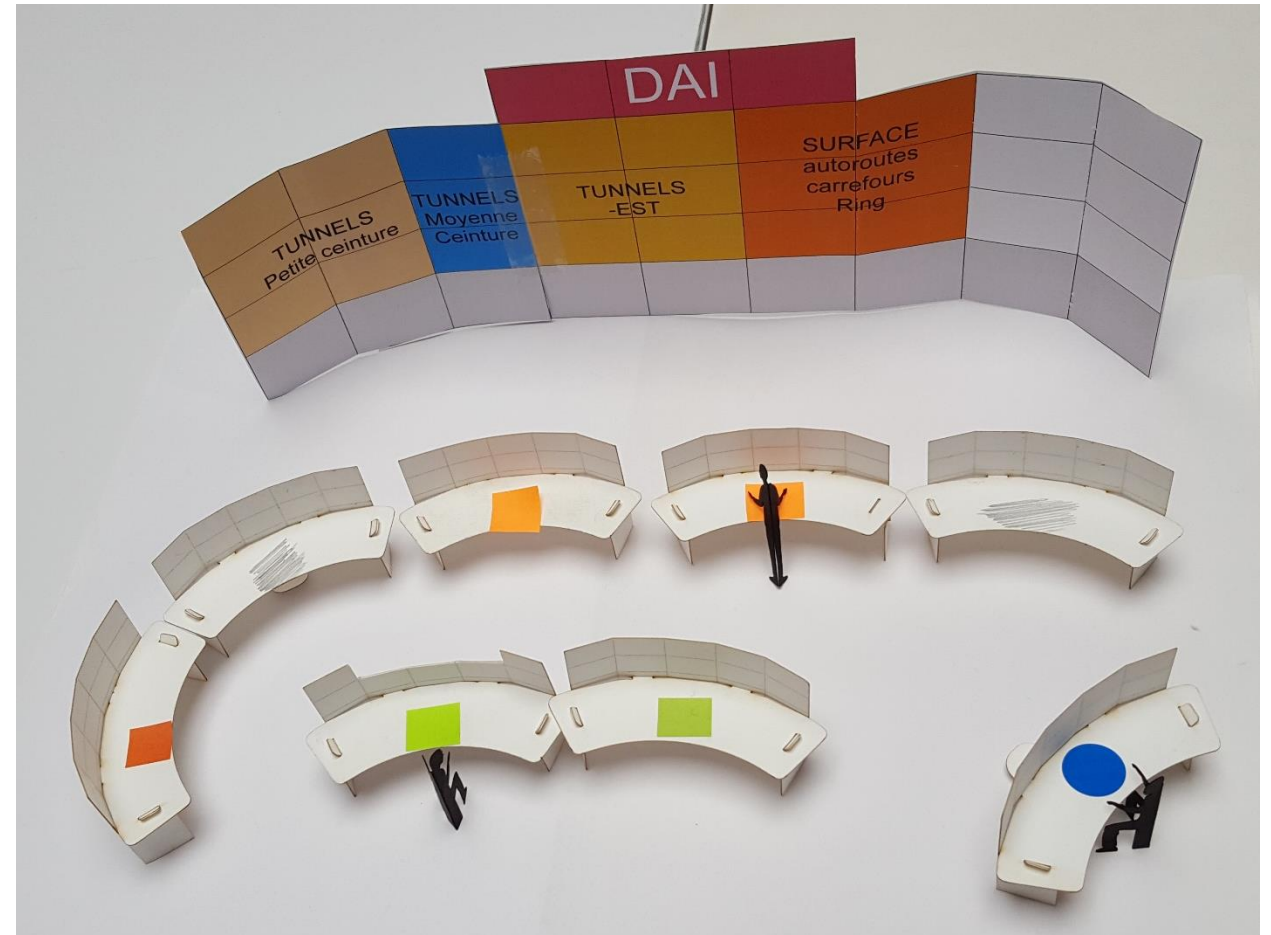


# Mobiris 2.0

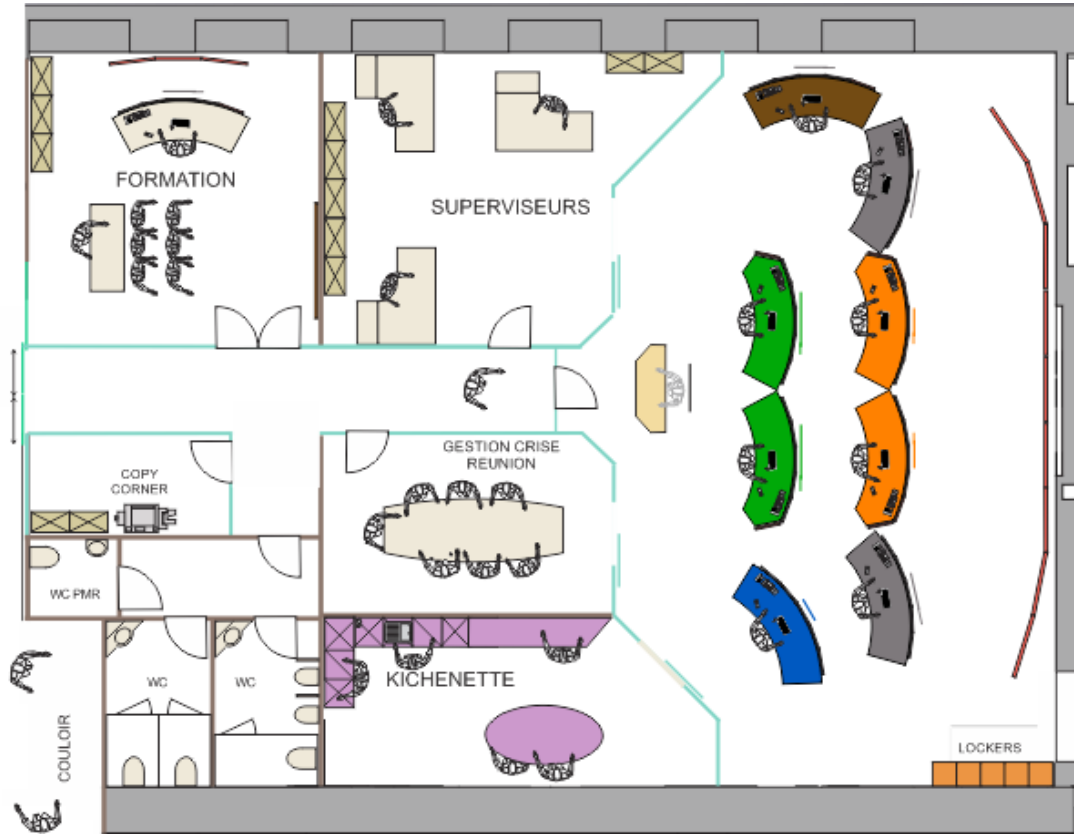
2016 – 2019

## La route vers Mobiris 2.0

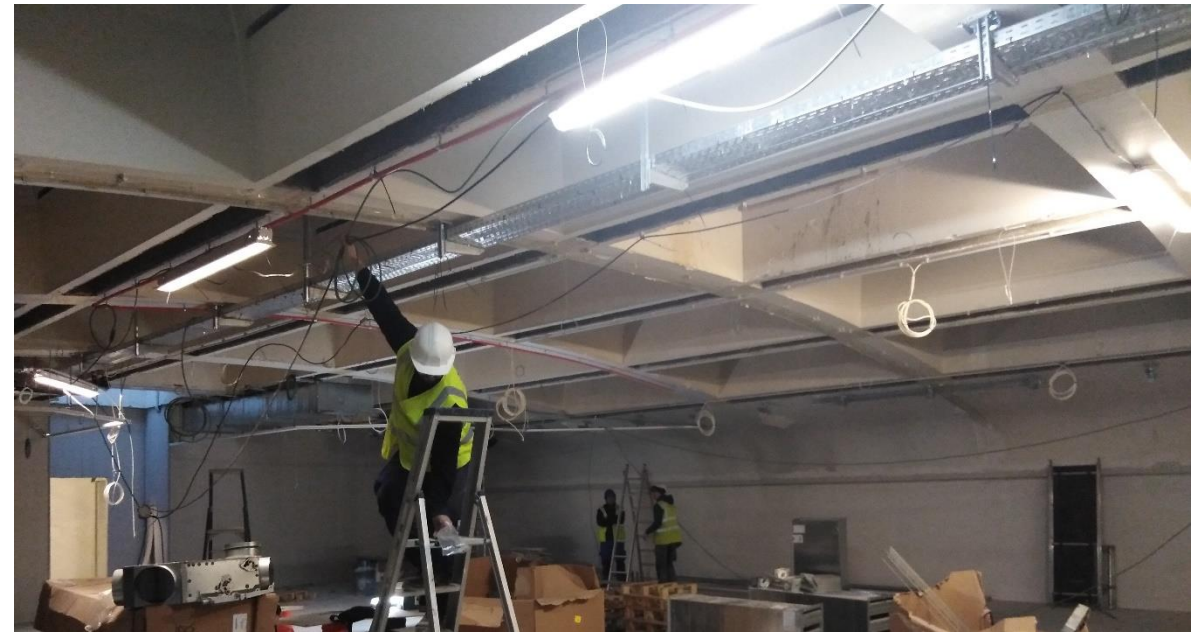
- Etablissement et analyse des besoins
- Etudes de faisabilité et d'ergonomie
- Concertation avec nos futurs « cohabitants », les dispatchings de la STIB
- Développement et phase test des nouveaux logiciels de gestion



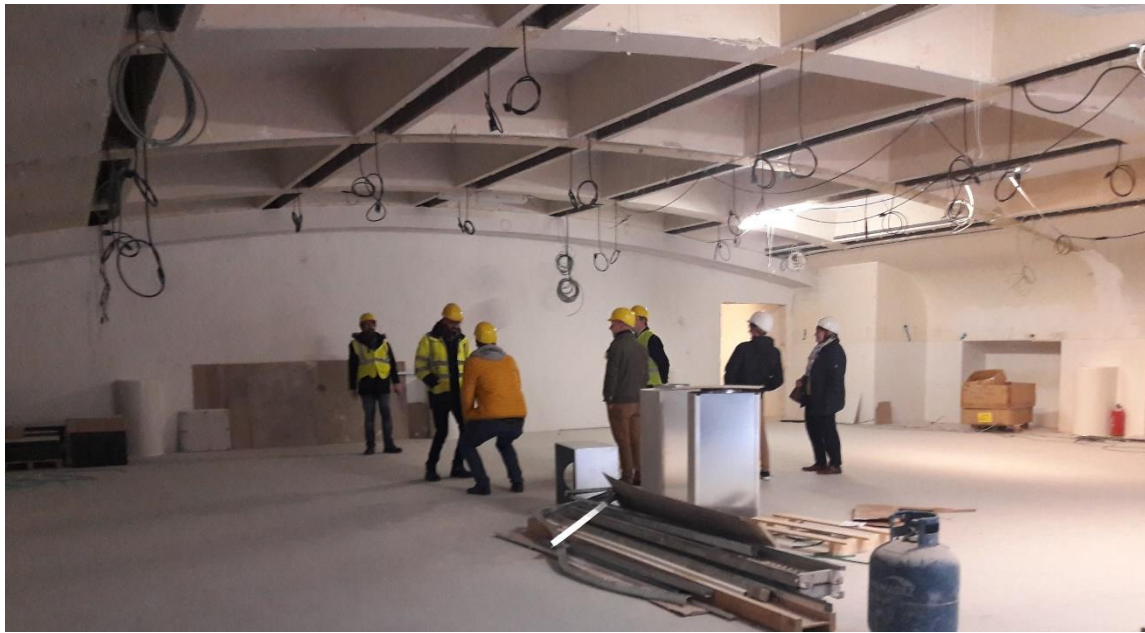
# Mobiris 2.0



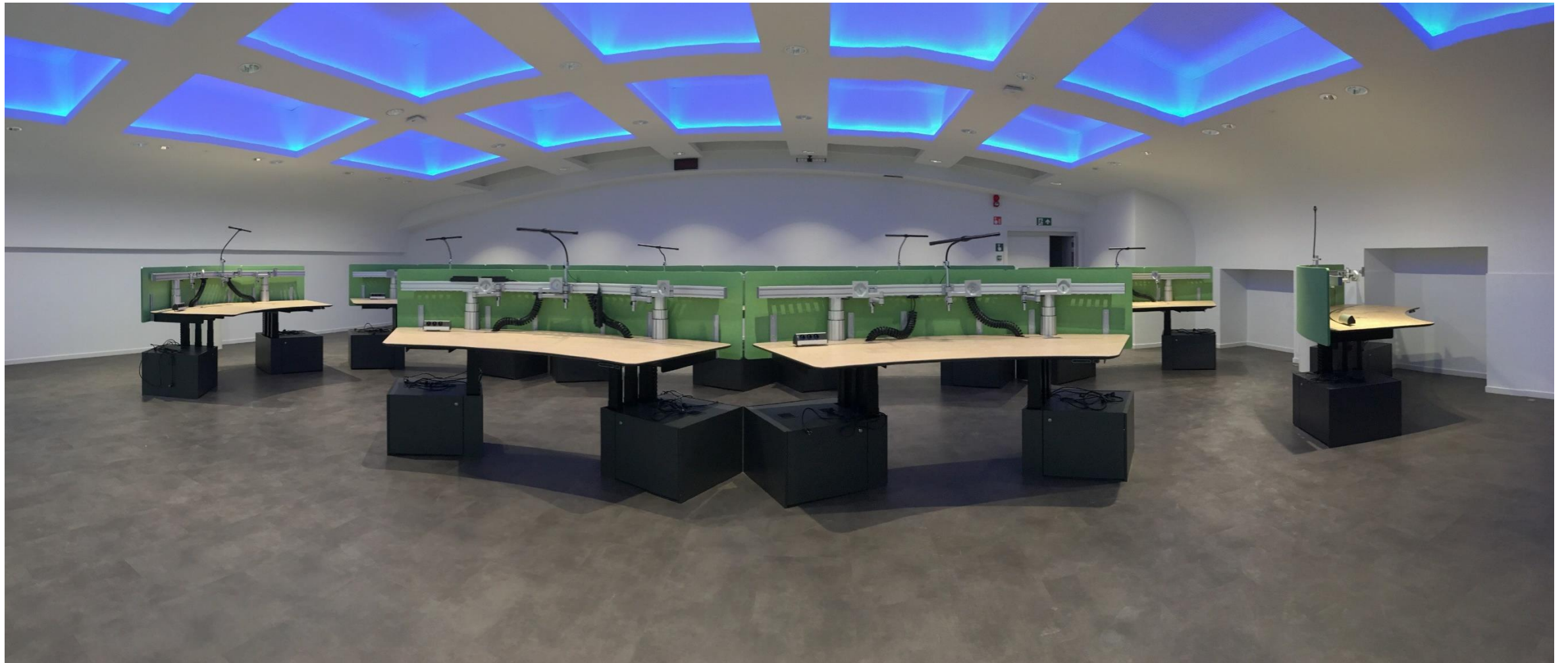
# Mobiris 2.0



# Mobiris 2.0



# Mobiris 2.0





# Mobiris 2.0

## Mobiris 2.0

° 31 mars 2021



# Mobiris 2.0

## Ergonomie maximale :

- Dématérialisation : travailler en « *paperless* »
- Virtualisation des systèmes (PaaS)
- Uniformisation du matériel (chaque poste de travail est identique)
- Une seule IHM, avec clavier et souris unique, pour accéder aux sources informatiques



# Mobiris 2.0

## Aménagement intelligente

- Accès au *data center* / local des serveurs ne se fait plus via la salle
- Absence d'intrusion d'externes :  
↗ de sérénité, concentration
- Locaux adjacents (bureaux, kitchenette, salle de crise) isolés de la salle, mais à proximité, avec une grande transparence entre les espaces



# Mobiris 2.0

2 opérateurs polyvalents  
(à terme 4)

Missions :

- Technique (supervision et gestion des tunnels, initiation de maintenance)
- Trafic (surveillance et gestion de la mobilité)



# Mobiris 2.0

2 superviseurs :

- Réseau urbain
- Tunnel

Missions :

- Contrôle de qualité
- Suivi et support
- Continuité et coordination
- Rôle de garde astreinte



# Mobiris 2.0

## Salle de crise

- Vue sur la salle d'exploitation
- Images opérationnelles disponibles
- Permet de suivre l'évolution des incidents significatifs et de coordonner des opérations sur le terrain



# Mobiris 2.0

Elargissement du scope

Gestion de la mobilité proactive et réactive sur :

- 13 km de réseau tunnel
- 15 km d'autoroutes
- 350 km de voiries urbaines

600+ caméras, données trafic en temps réel, centrale carrefours à feux...



# Mobiris 2.0

## Renforcement des partenariats :

- STIB (réseaux tram, bus, métro)
- Police
- SIAMU (services de secours)
- BPS
- Les services régionaux
- Les 19 communes
- VVC/PEREX
- ...





Mobiris 3.0  
2021 – ...

# Mobiris 3.0

Pertinence de la création d'un centre redondant / back up ?

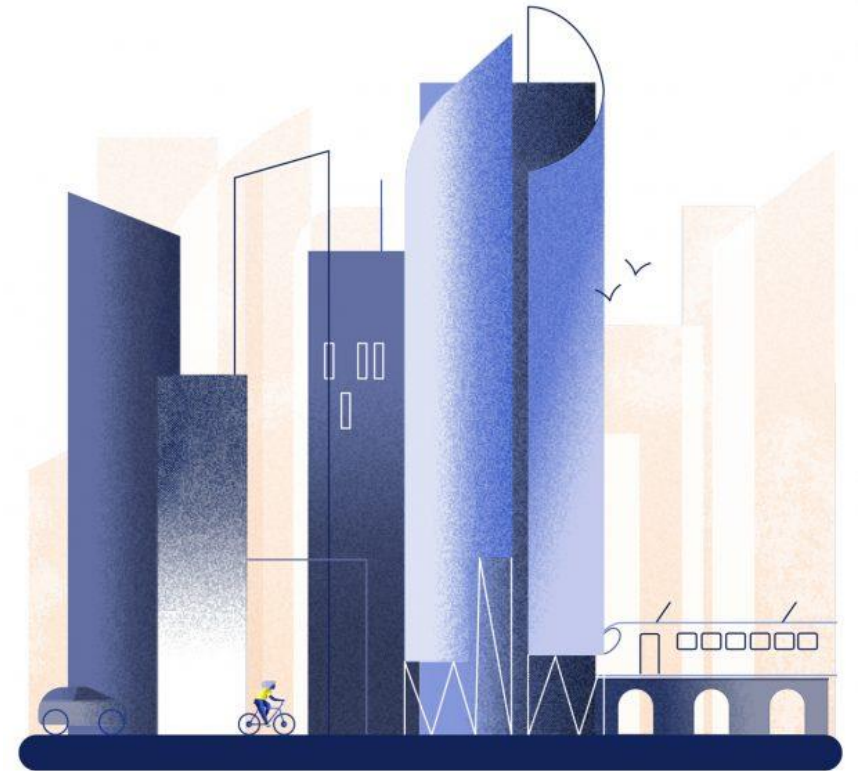
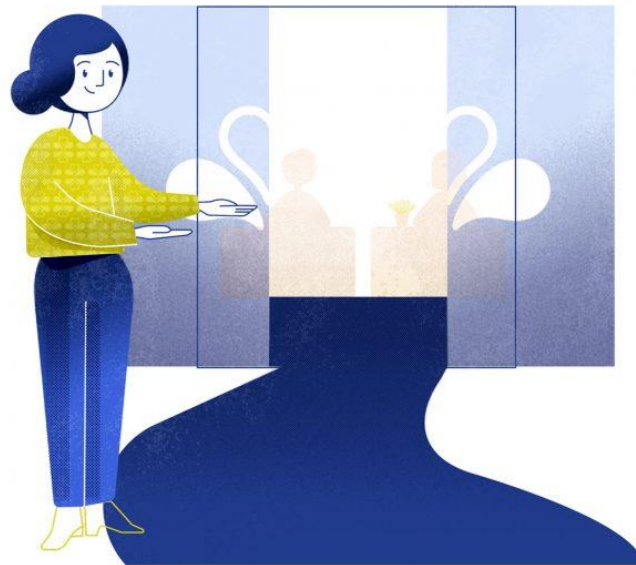
- Indisponibilité du site primaire
- Résurgence COVID ou crise comparable (cf. Mobiris 1.5)
- Gestion d'événements particuliers
- Evolution / diversification des missions de Mobiris



# Mobiris 3.0

## Mobiris 3.0

Site : Iris Tower, le  
nouveau bâtiment  
administratif du SPRB



# Mobiris 3.0

Installation aisée d'une « salle miroir », grâce au travail de virtualisation entreprise pour Mobiris 2.0 et l'implémentation d'une IHM unique

Utilisation comme poste de contrôle - commande back up et comme lieu d'un dispatching « radio » futur



# Merci pour votre attention !

