

Un nombre non négligeable d'usagers ne respectent pas les consignes de fermeture d'un tunnel:

comment faire pour améliorer la perception, la compréhension et le respect de ces consignes ?

FERMETURE TUNNELS

« barrières virtuelles à LED »



FERMETURE TUNNELS

« barrières virtuelles à LED »

Constat sur le comportement des usagers de la route lors d'une fermeture tunnel

Avec feux tricolores :

Arrêt de la première voiture après le passage des feux tricolores au « rouge » → **plusieurs minutes**

Avec feux tricolores et barrières virtuelles à LED:

Arrêt de la première voiture après le passage des feux tricolores au « rouge » → **presque immédiatement**

FERMETURE TUNNELS

« barrières virtuelles à LED »





FERMETURE TUNNELS

« barrières virtuelles à LED »

Coûts pour la fourniture et la pose de 8 plots (2 voies): **6500,00 €**

Fourniture des 8 plots encastrés:

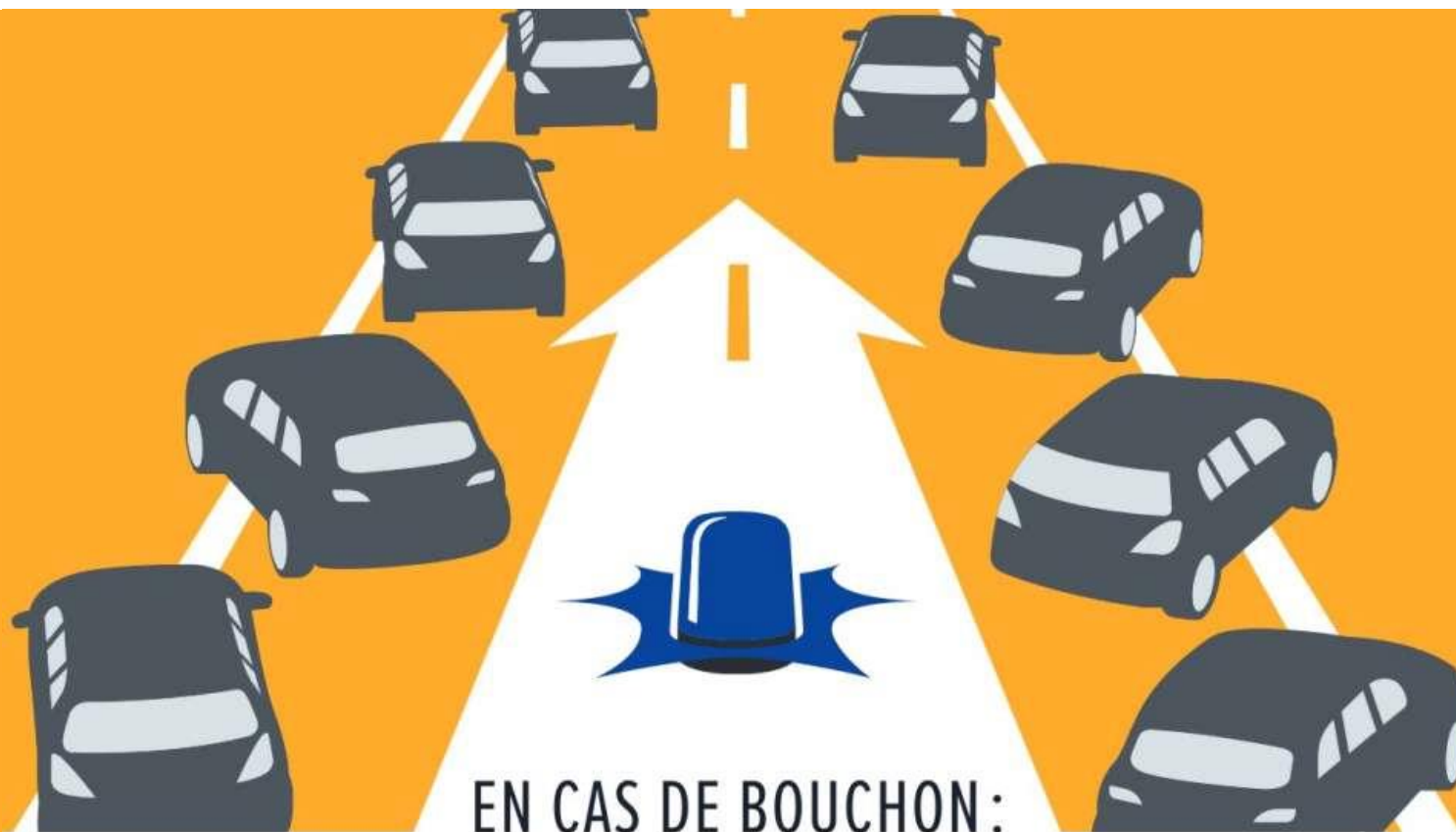
- pré câblés avec 25m de câble,
- LED fixe rouge unidirectionnel
- adapté au passage de poids lourds 60 tonnes
- IP68
- Capot en alliage d'inox anticorrosion

Montage (nuit):

- Forage des trous 168mm
- Tranché pour passage câble
- Pose des balisages et fixation par béton SIKADUR
- Pose câble jusqu'au bord de la chaussée

Quels sont les problèmes d'accès au tunnel rencontrés par les services de secours et les services de l'exploitant ?

CAMPAGNE D'INFORMATION « Couloir de secours »



COULOIR DE SECOURS!

CAMPAGNE D'INFORMATION

« Couloir de secours »

lancée en 2016 par les ministères:

- Ministère du Développement durable et des Infrastructures
- Ministère de l'Intérieur

en collaboration avec:

- l'Administration des services de secours (ASS)
- l'Administration des ponts et chaussées (PCH)
- la Sécurité routière a.s.b.l.
- la Police grand-ducale (PGD)
- l'Automobile club du Luxembourg (ACL)



CAMPAGNE D'INFORMATION

« Couloir de secours »

Objectif:

L'initiative avait comme objectif d'informer le grand public sur les mesures à **adopter** en cas de bouchon, afin de **garantir** un passage libre aux véhicules de secours et de dépannage.

Message:

« Laissez le passage libre pour sauver des vies »

www.securite-routiere.lu/campagnes/couloir-de-secours-2



CAMPAGNE D'INFORMATION

« Couloir de secours »

Résultat:

Selon le Ministère du Développement durable et des Infrastructures, il s'agit **d'une des campagnes d'informations les plus réussies dans le domaine de la sécurité routière** des dernières années.



CAMPAGNE D'INFORMATION « Couloir de secours »

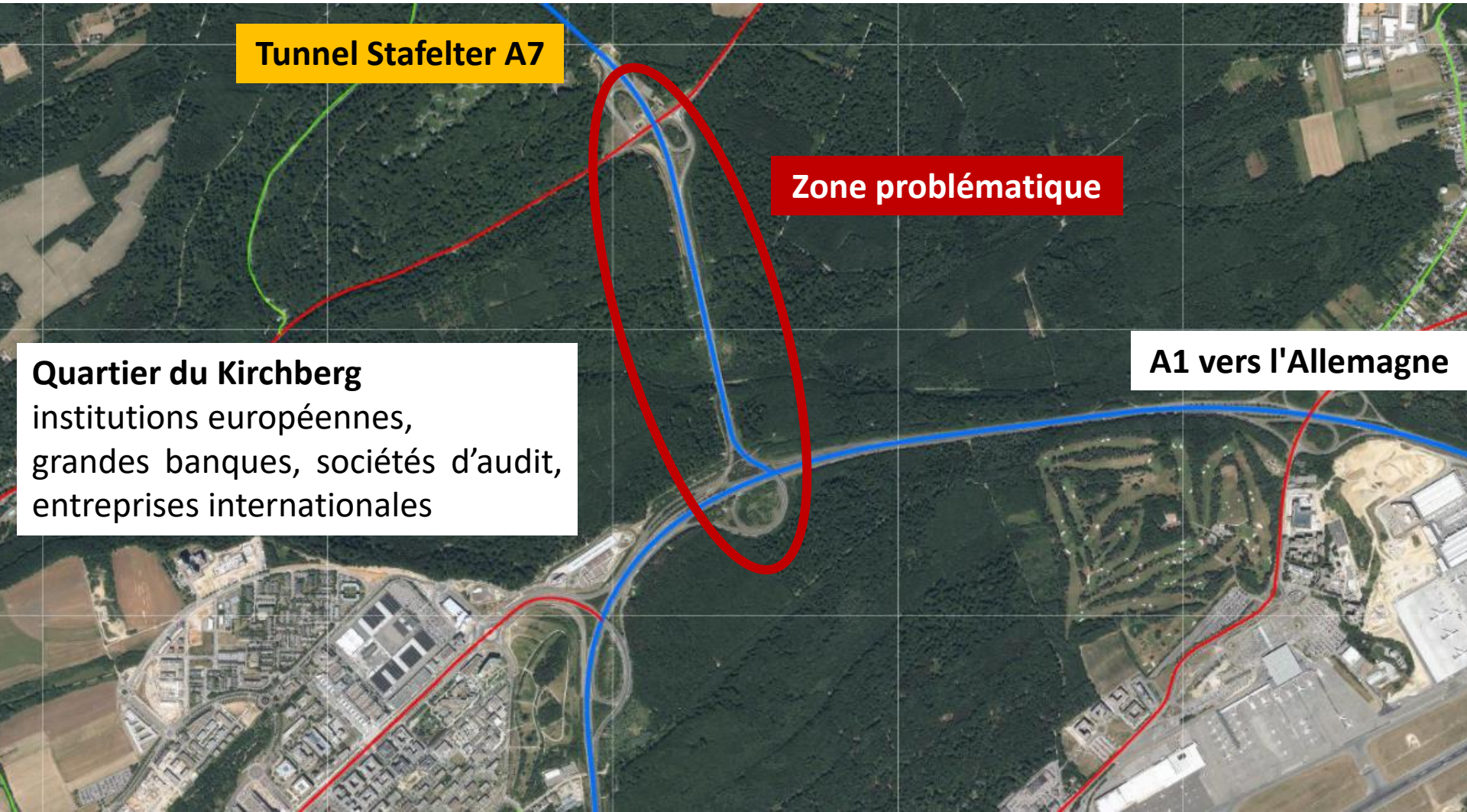


**Exemple d'application:
Fermeture complète de
l'autoroute A7 en 2021**

Pour éviter la congestion dans leur(s) ouvrage(s),
quelles sont les solutions de régulation trouvées
par les exploitants ?

GESTION DU TRAFFIC

Tunnel Stafelter A7



Tunnel Stafelter A7

Zone problématique

Quartier du Kirchberg
institutions européennes,
grandes banques, sociétés d'audit,
entreprises internationales

A1 vers l'Allemagne

GESTION DU TRAFFIC

Tunnel Stafelter A7

Problème de la congestion se présente presque tous les matins

- ✘ **Traitement par bloc de véhicules a été choisi à l'époque**
- ✓ **Actuellement nous sommes conscients que de meilleurs résultats peuvent être obtenus en fermant la voie rapide à la circulation par l'activation des croix-flèches.**
- La durée de cette fermeture dépend du trafic.
- Par cette mesure, la sécurité des usagers dans le tunnel reste garantie.
- **Très bonne acceptation par les usagers de la route**