

DIR

MÉDITERRANÉE

GTFE – Webinaire

Gestion de la crise sanitaire

« Comment limiter les contacts entre les équipes du PC ? »



Organisation du PC

- PC trafic temps réel 3x8 doublés toute l'année (1 chef PC – 1 adjoint – 12 opérateurs)
 - Surveillance et gestion de trafic du réseau du District Urbain dans les Bouches du Rhône (119km d'autoroutes, 40 km de routes nationales dont 6 tunnels (D4)) et dans le Var (8km d'autoroutes)
 - Surveillance et gestion de trafic du réseau du District Rhône Cévennes (250 km de routes nationales)
 - Surveillance partielle et gestion de trafic du réseau du District Alpes du Sud hors heures ouvrées



Réseau géré par le PC

750 km d'itinéraires routiers répartis sur 3 régions et 9 départements



DIR
Direction
interdépartementale
des Routes
MÉDITERRANÉE

Les caractéristiques de la L2

- 10 Km de long (lien Autoroutier entre l'A7 et l'A50)
- La L2 fait partie du réseau autoroutier transeuropéen
- 7 échangeurs avec le réseau routier de surface
- 2x3 voies majoritairement
- 8 tranchées couvertes (52% de la longueur)
- Les tranchées de la L2 sont soumises à l'instruction « Mont Blanc »
- 120 000 véh./jour (incl. 4% de PL)
- PPP sur 30 ans ⇒ **Exploitation DIRMed et maintenance par société privée**



Organisation du planning

Niveaux de service théorique minimum :

	Lundi au jeudi	Vendredi au dimanche
Matin (5h-13h)	2	2
Après-midi (13h-21h)	2	2
Nuit (21h-5h)	2	1

En pratique :

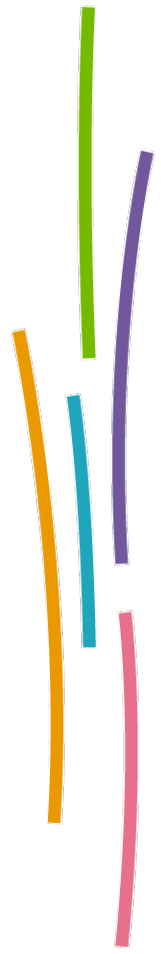
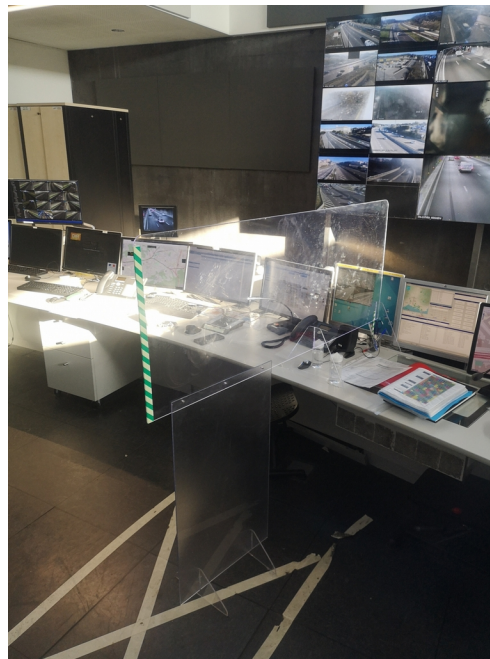
- 2 opérateurs en poste systématiquement
- 1 astreinte encadrant CIGT
- 1 astreinte encadrant District

	Lundi	Mardi	Mercredi	Jeudi	Vendredi	Samedi	Dimanche
Opérateur 1	MAT	MAT	APM	NUIT	REP	REP	REP
Opérateur 2	MAT	MAT	MAT	APM	NUIT	REP	REP
Opérateur 3	REP	REP	MAT	MAT	APM	NUIT	NUIT
Opérateur 4	REP	REP	REP	MAT	MAT	APM	APM
Opérateur 5	NUIT	REP	REP	APM	APM	REP	REP
Opérateur 6	MAT	APM	NUIT	REP	REP	MAT	MAT
Opérateur 7	APM	NUIT	REP	REP	APM	REP	REP
Opérateur 8	REP	APM	NUIT	REP	REP	APM	APM
Opérateur 9	NUIT	REP	REP	REP	MAT	MAT	MAT
Opérateur 10	APM	NUIT	REP	REP	REP	REP	REP
Opérateur 11	AST	AST	AST	AST	AST	AST	AST
Opérateur 12	REP	MAT	APM	NUIT	REP	REP	REP

Limiter les contacts

- Sens de circulation à l'intérieur des locaux.
- Désinfections des matériels.
- Respect des gestes barrières.
- Mise en place de binômes fixes d'opérateurs.
- Port du masque généralisé dans les locaux et pour les opérateurs en poste.
- Interdiction à tout personnel extérieur au CIGT de pénétrer dans la salle d'exploitation.

Limiter les contacts



Mesures compensatoire en cas de mise en quarantaine d'opérateurs

3 niveaux de mesures :

- Niveau 1 : poursuivre l'activité normale du PC
- Niveau 2 : poursuivre l'activité en mode dégradé (3*8 non doublé)
- Niveau 3 : fermetures partielles de la rocade L2 (nombre d'opérateurs valides insuffisant pour assurer la présence d'au moins 1 opérateur à chaque vacation)

Niveau 1

- Recours aux anciens opérateurs du PC ayant mutés.
- Recours aux chefs de salle et au chef du CIGT.
- Dégradation de vacation.

Niveau 2

- Activation du PC de Gap pour prendre en charge l'exploitation du site de Laffrey.
- Activation de l'astreinte du pôle exploitation de Nîmes pour prendre en charge les évènements du District Rhône Cévennes.
- Mise en alerte de l'astreinte CIGT et de l'astreinte DU pour prêter main forte aux opérateurs en cas d'évènement dimensionnant.

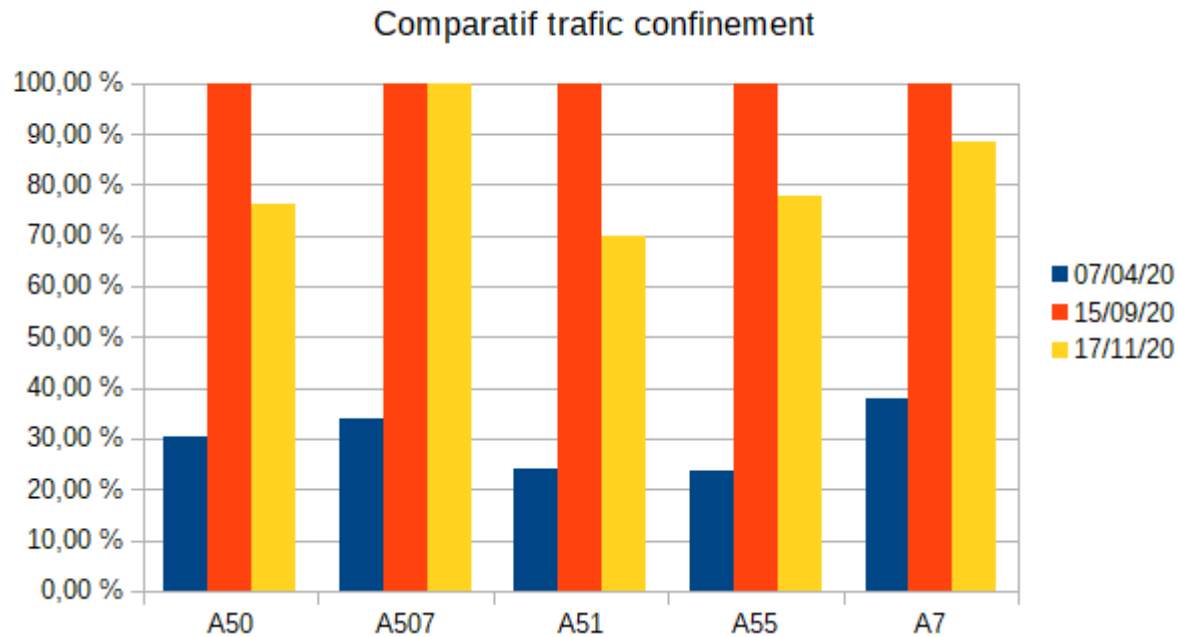
Niveau 3

- Construction d'une organisation de travail avec fermeture de la rocade L2 lors des vacations non pourvues.

En cas d'activation des mesures de niveau 3, il faudrait être vigilant à :

- informer l'ensemble des cadres d'astreinte ainsi que la cellule routière zonale de l'absence de personnel au PC.
- informer la DIT de l'absence de remontée trafic durant la vacation.
- veillez à ce que les chefs d'équipe terrain assure la remontée d'information à l'encadrement.
- en cas de pluie, assurer des tournées de sécurité sur la LEO.
- activer la présence d'agent du DADS pour autoriser les passages de véhicules.

Modification des CME du PIS en cas de baisse trafic significative



- Baisse de plus de 50 % du trafic = passage à 1 opérateur.
- Réflexion avec le tunnel Prado Carenage et le PC des tunnels de la métropole pour une organisation commune en lien avec la DDTM.

Merci de votre attention

